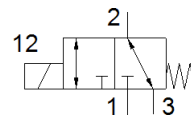
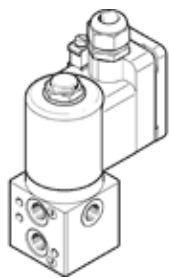


Elektromagnētiskais vārsts

VOFD-LT-M32-MN-G14-1UK4-EX4ME

Daļas numurs: 562884

FESTO



Datu lapa

Pazīme	Lielums
Vārsta funkcija	3/2 noslēgts, viena elektromagnēta
Iedarbināšanas tips	elektrisks
Platums	51 mm
Standarta nominālā plūsmas pakāpe	450 l/min
Darbošanās spiediens	0 ... 10 bar
Konstrukcijas struktūra	Tieši darbināms ligzdas vārsts
Atstatišanas tips	mehāniskā atspere
Aizsardzības klase	IP65
Nominālais izmērs	5 mm
Blīvēšanas princips	mīksts
Montāžas pozīcija	Jebkurš
Rokas vadība	Nav
Vadības gaiss	tiešais
Plūsmas virziens	reversējams
Safety Integrity Level (SIL)	bis SIL 3 High Demand mode līdz SIL 3 Low Demand mode
Piemērotība vakuamam	Jā
Plūsmas pakāpe Kv ventilācijai	0,36 m ³ /h
Plūsmas pakāpe Kv izplūdei	0,36 m ³ /h
Komutācijas izslēgšanas laiks	9 ms
Komutācijas ieslēgšanas laiks	45 ms
Noslodzes cikls	100%
Tinuma raksturlielumu dati	24 V AC: 3,5 VA 24 V DC: 3,5 W
Pieļaujamās sprieguma svārstības	-15 % / +10 %
ATEX kategorija Gāze	II 2G
Eksploziju dzirksteļu aizsardzības tips Gāze	Ex emb II T6, T5
ATEX kategorija Putekļi	II 2D
Eksploziju dzirksteļu aizsardzības tips Putekļi	Ex tD A21 IP65 T80°C, T95°C
Eksploziju droša apkārtējā temperatūra	T80°C: -20°C ≤ Ta ≤ +50°C T95°C: -20°C ≤ Ta ≤ +60°C
Sertifikācijas departaments	PTB 08 ATEX 2033 X
Darbošanās paņēmieni	Saspiestais gaiss saskaņā ar ISO8573-1:2010 [-:--]
CE simbols (skat atbilstības sertifikātu)	Saskaņā ar EU-Ex- aizsardzības vadlīniju (ATEX)
Palielināta apkārtējās vides temperatūra	-25 - 60 °C Low Demand mode
Korozijas noturības klasifikācija CRC	4
Vidējā temperatūra	-10 ... 60 °C
Apkārtējās vides temperatūra	-10 ... 60 °C
Produkta svars	1.140 g
Elektriskais savienojums	Termināļa kārba, kabeļa ievada vītne M20x1.5
Pneimatiskais savienojums, pieslēgvietā 1	G1/4
Pneimatiskais savienojums, pieslēgvietā 2	G1/4
Pneimatiskais savienojums, pieslēgvietā 3	G1/4
Materiālu piezīme	Satur LABS substances Atbilst RoHS
Blīvējumu materiālu informācija	NBR
Materiālu informācija, korpus	Alumīnijs Cietsakausējuma pārklājums