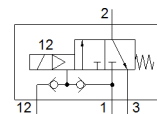
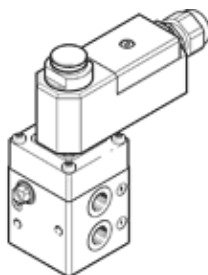


Elektromagnētiskais vārsts

VOFC-L-M32C-MC-G14-1K4-EX3A

Daļas numurs: 562878

FESTO



Datu lapa

Pazīme	Lielums
Vārsta funkcija	3/2 noslēgts, viena elektromagnēta
Iedarbināšanas tips	elektrisks
Platums	51 mm
Standarta nominālā plūsmas pakāpe	900 l/min
Darbošanās spiediens	2 ... 8 bar
Konstrukcijas struktūra	Pilota darbināms virzuļa sēžas vārsts
Atstatišanas tips	mehāniskā atspere
Aizsardzības klase	IP65
Nominālais izmērs	6 mm
Blīvēšanas princips	mīksts
Montāžas pozīcija	Jebkurš
Rokas vadība	Nav
Vadības gaiss	Vadāms
Vadības gaisa piegāde	ārējais iekšējais
Plūsmas virziens	nevervēsējams
Safety Integrity Level (SIL)	līdz SIL4 High Demand mode up to SIL4 Low Demand mode
Piezīme attiecībā uz darba spiedienu	0 - 8 bar ar ārējo pilota gaisu
Plūsmas pakāpe Kv ventilācijai	0,72 m ³ /h
Plūsmas pakāpe Kv izplūdei	1,38 m ³ /h
Komutācijas izslēgšanas laiks	12 ms
Komutācijas ieslēgšanas laiks	20 ms
Noslodzes cikls	100%
Nepieciešamais strāvas patēriņš	16 mA
Maks. ieejas jauda	1,2 W
Maks. ieejas spriegums	32 V
Maks. ieejas strāva	0,2 A
Tinuma raksturlielumu dati	14 V DC - 32 V DC
ATEX kategorija Gāze	II 2G
Eksploziju dzirksteļu aizsardzības tips Gāze	Ex ia IIC T6, T5
Eksploziju droša apkārtējā temperatūra	T5: -30°C ≤ Ta ≤ +65°C T6: -30°C ≤ Ta ≤ +50°C
Sertifikācijas departaments	PTB 08 ATEX 2038
Darbošanās paņēmieni	Saspiestais gaiss saskaņā ar ISO8573-1:2010 [-:-:-]
CE simbols (skat atbilstības sertifikātu)	Saskaņā ar EU-Ex- aizsardzības vadlīniju (ATEX)
Korozijas noturības klasifikācija CRC	4
Vidējā temperatūra	-25 ... 60 °C
Produkta svars	880 g
Elektriskais savienojums	Termināļa kārba, kabeļa ievada vītne M20x1.5
Pneimatiskais savienojums, pieslēgvietā 1	G1/4
Pneimatiskais savienojums, pieslēgvietā 2	G1/4
Pneimatiskais savienojums, pieslēgvietā 3	G1/4
Materiālu piezīme	Satur LABS substances Atbilst RoHS
Blīvējumu materiālu informācija	NBR
Materiālu informācija, korpus	Alumīnijs Cietsakausējuma pārklājums