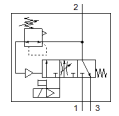


Mīksta palaišanas/ātrās izplūdes vārsts MS9-SV

Daļas numurs: 562176

FESTO



Parauga attēlojums

Datu lapa

Kopējā datu lapa - Individuālie vārsti ir atkarīgi no jūsu konfigurācijas.

Pazīme	Lielums
Sērija	MS
Izmērs	9
Tīklojuma izmērs	90 mm
Drošības funkcija	Izplūde
Veiktspējas līmenis (PL)	Izplūde / līdz pat Kategorijai 1, veiktspējas līmenis c
Konstrukcijas struktūra	Virzuļa slīdceļš
Iedarbināšanas tips	elektrisks
Blīvēšanas princips	mīksts
Izplūdes gaisa funkcija	nav drošējams
Rokas vadība	Nav Viena elektromagnēta vārsti: nenoturoši ar spiediena pacelšanas un izplūdes vārstu: noturošs, pašatstatošs
Atstatišanas tips	mehāniskā atspere
Vadības gaiss	Vadāms
Vārsta funkcija	3/2 noslēgts, viena elektromagnēta Spiediena pacelšanas funkcija
Operating pressure MPa	0,35 ... 1,6 MPa
Darbošanās spiediens	3,5 ... 16 bar
Spiediena manometrs	Sagatavots priekš G1/4 Sagatavots priekš G1/8 Sarkani/zaļa skala ar spiediena sensoru ar spiediena manometru Ar darbības statusa indikatoru
Standarta nominālā plūsmas pakāpe	8.300 ... 16.550 l/min
Noslodzes cikls	100 %
Tinuma raksturlielumu dati	110 V AC: 50/60 Hz, ieslēgšanās jauda 14,5 VA, noturošā jauda 10,5 VA 230 V AC: 50/60 Hz, ieslēgšanās jauda 14,5 VA, noturošā jauda 10,5 VA 24 V DC: 2,7 W 24 V DC: 8,4 W
Nominālais darbības spriegums DC	110 V 230 V 24 V
Pieļaujamās sprieguma svārstības	+/- 10 %
Darbošanās paņēmieni	Saspiestais gaiss saskaņā ar ISO8573-1:2010 [7:4:4]
Piezīme par darba un vadības vidi	Eļļotāja darbība iespējama (ja ir lietots, tad ir jālieto arī turpmāk)
Korozijas noturības klasifikācija CRC	2 - Mainīga korozijas ietekme
Materiālu piezīme	Atbilst RoHS
PWIS conformity	VDMA24364-B1/B2-L
Aizsardzības klase	IP65
Vidējā temperatūra	0 ... 60 °C
Apkārtējās vides temperatūra	0 ... 60 °C
Uzglabāšanas temperatūra	0 ... 60 °C

Pazīme	Lielums
Triecienu izturība	Triecienu tests ar smaguma līmeni SG1 saskaņā ar FN 942017-5 un EN 60068-2-27
Vibrāciju noturība	Transport application test with severity level 1 as per FN 942017-4 and EN 60068-2-6
Autorizācija	c UL us - Recognized (OL)
CE simbols (skat atbilstības sertifikātu)	Saskaņā ar EU-EMV vadlīniju Saskaņā ar ES mašīnu direktīvu saskaņā ar ES RoHS direktīvu
UKCA marking (see declaration of conformity)	To UK instructions for EMC To UK instructions for machines To UK RoHS instructions
Montāžas tips	Līnijas instalācija ar piederumiem Izvēles
Montāžas pozīcija	Jebkurš
Spiediena manometra savienojums	G1/8 G1/4
Elektriskais savienojums	Spraudņa izkārtojuma tips A saskaņā ar EN 175301-803 Spraudnis saskaņā ar EN 175301-803 kubisks izpildījums
Korpusa materiāls	Alumīnija spiedienlējums
Blīvējumu materiāls	NBR
Virzuļa slīdņa materiāls	Misiņš
Vāka materiāls	Kaļamā alumīnija sakausējums
Materiāls zem vāka	PA