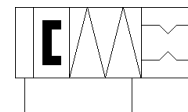
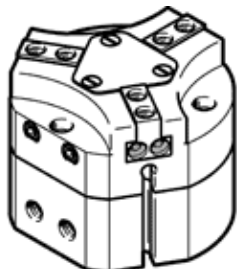


Trīspunktu satvērējs HGDT-50-A-F-G2

Daļas numurs: 560188

FESTO

Izturīgs, var lietot kā iekšējo vai ārējo satvērēju, pozīcijas zondēšanai.
Ar satveršanas spēka saglabāšanu pie aizvēršanas ...-G2.



Datu lapa

Pazīme	Lielums
Izmērs	50
Gājiens uz katru satvērēja žokli	4 mm
Max. aizvietošanas precizitāte	≤ 0,2 mm
Max. leņķa satvērēja žokļu brīvgājiens ax,ay	≤ 0,1 deg
Max. satvērēja žokļu brīvgājiens Sz	≤ 0,05 mm
Simetriska rotācija	≤ 0,2 mm
Atkārtotības precizitāte, satvērējs	≤ 0,03 mm
Satvērēja pirkstu skaits	3
Montāžas pozīcija	Jebkurš
Darbības režīms	divpusējās darbības
Satvērēja funkcija	3-punktu
Satvērēja spēka nodrošinājums	Uz saslēgšanu
Konstrukcijas struktūra	Slīpā plakne vadīta motora sekvence
Pozīcijas detektēšana	Tuvuma devējiem
Darbošanās spiediens	4 ... 8 bar
Noslēdzošā gaisa darba spiediens	0 ... 0,5 bar
Max. satvērēja darbošanās frekvence	≤ 4 Hz
Min. opening time at 0.6 MPa (6 bar, 87 psi)	88 ms
Min. closing time at 0.6 MPa (6 bar, 87 psi)	65 ms
Darbošanās paņēmieni	Saspiestais gaiss saskaņā ar ISO8573-1:2010 [7:4:4]
Piezīme par darba un vadības vidi	Eļļotāja darbība iespējama (ja ir lietots, tad ir jālieto arī turpmāk)
Korozijas noturības klasifikācija CRC	2 - Mainīga korozijas ietekme
PWIS conformity	VDMA24364-B1/B2-L
Apkārtējās vides temperatūra	5 ... 60 °C
Masas inerces moments	13,92 kgcm ²
Max. spēks uz satvērēja žokli Fz statiskais	1.500 N
Max. griezes moments uz satvērēju Mx statiskais	50 Nm
Max. griezes moments uz satvērēju My statiskais	30 Nm
Max. griezes moments uz satvērēju Mz statiskais	40 Nm
Vadotņu komponentu eļļošanas intervāls	5 Mio SP
Maks. svars uz katru ārēju satvērēja pirkstu	160 g
Produkta svars	1.440 g
Montāžas tips	Ar caurejošo urbumu un tapu ar iekšējo vītņi un tapu Izvēles
Pneimatiskais savienojums, noslēdzošais gaiss	M5
Pneimatiskais savienojums	G1/8
Materiālu piezīme	Atbilst RoHS
Nosegvāka materiāls	Stiprs tērauda sakausējums, nerūsējošais
Korpusa materiāls	Kaļamā alumīnija sakausējums COMPCOTE-pārklājums
Satvērēja žokļa materiāls	Steel, hardened