

Elektromagnētiskais vārsts CPV10-M1H-2X2-GLS-K-M7

FESTO

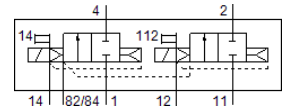
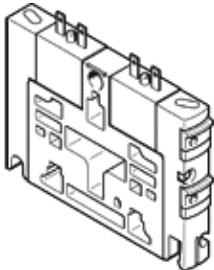
Daļas numurs: 559645

Classic - nicht für Neukonstruktionen verwenden

Paredzēts CPV vārstu termināļiem. Vārsta korpusā ir divi 2/2-veida vārsti, abi normāli noslēgti.

Šis tips ir derīgs vakuamam.

Modernākas alternatīvas var atrast ievadot meklēšanas logā tipa koda pirmos četrus simbolus.



Datu lapa

Pazīme	Lielums
Vārsta funkcija	2x2/2 noslēgts, viena elektromagnēta
Iedarbināšanas tips	elektrisks
Vārsta izmērs	10 mm
Standarta nominālā plūsmas pakāpe	400 l/min
Operating pressure MPa	-0,09 ... 1 MPa
Darbošanās spiediens	-0,9 ... 10 bar
Konstrukcijas struktūra	Virzuļa slīdceļš
Atstatīšanas tips	Gaisa atspere
Aizsardzības klase	IP65
Nominālais izmērs	4 mm
Izplūdes gaisa funkcija	nav droselējams
Blīvēšanas princips	mīksts
Montāžas pozīcija	Jebkurš
Rokas vadība	aizturošs Spiedošs
Vadības gaiss	Vadāms
Vadības gaisa piegāde	ārējais iekšējais
Plūsmas virziens	nereversējams
Overlap	Positive overlap
Pilot pressure MPa	0,3 ... 0,8 MPa
Vadības spiediens	3 ... 8 bar
b- vērtība	0,35
C- vērtība	1,6 l/sbar
Komutācijas izslēgšanas laiks	17 ms
Komutācijas ieslēgšanas laiks	15 ms
Noslodzes cikls	100% with holding current reduction
Elektriskās jaudas patēriņš	0,46 W
Maks. pozitīvais testa impulss ar loģiku 0	1.400 μs
Maks. negatīvais testa impulss ar loģiku 1	700 μs
Darbošanās paņēmieni	Saspiestais gaiss saskaņā ar ISO8573-1:2010 [7:4:4]
Piezīme par darba un vadības vidi	Eļļotāja darbība iespējama (ja ir lietots, tad ir jālieto arī turpmāk)
Korozijas noturības klasifikācija CRC	2 - Mainīga korozijas ietekme
PWIS conformity	VDMA24364-B1/B2-L
Uzglabāšanas temperatūra	-20 ... 40 °C
Vidējā temperatūra	-5 ... 50 °C
Apkārtējās vides temperatūra	-5 ... 50 °C
Produkta svars	70 g
Montāžas tips	ar caurejošo urbumu
Papildus vadības gaisa pieslēgvietā 12/14	Kopējā līnija

Pazīme	Lielums
Vadības izplūdes pieslēgvietā 82/84	Kopējā līnija
Pneimatiskais savienojums, pieslēgvietā 1	Kopējā līnija ar spiediena atslēgšanu
Pneimatiskais savienojums, 11	Kopējā līnija ar spiediena atslēgšanu
Pneimatiskais savienojums, pieslēgvietā 2	M7
Pneimatiskās pieslēgvietas 3/5 sakombinētas	Kopējā līnija
Pneimatiskais savienojums, pieslēgvietā 4	M7
Materiālu piezīme	Atbilst RoHS
Blīvējumu materiāls	HNBR NBR
Korpusa materiāls	Alumīnija spiedienlējums Misiņš POM PPS Tērauds