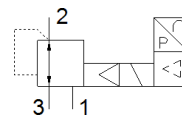


Proporcionālā spiediena regulators VPPE-3-1-1/8-10-420-E1

Daļas numurs: 557776

★ Pamatproduktu klāsts

FESTO



Datu lapa

| Pazīme | Lielums |
|--|---|
| Nominālais diametrs, saspiešana | 5 mm |
| Nominālais diametrs, izplūde | 2,5 mm |
| Iedarbināšanas tips | elektrisks |
| Blīvēšanas princips | mīksts |
| Montāžas pozīcija | Jebkurš Vēlams no augšēji labais |
| Konstrukcijas struktūra | Ārēji vadāms diafragmas regulators |
| Īssavienojuma stiprums | priekš visiem elektriskajiem savienojumiem |
| Drošības instrukcijas | VPPE drošības pozīcija: Ja barošanas vads tiek pārtraukts, izejas spiediens saglabājas nemainīts. |
| Polaritātes aizsargāts | priekš visiem elektriskajiem savienojumiem |
| Atstatīšanas tips | mehāniskā atspere |
| Vadības gaiss | Vadāms |
| Vārsta funkcija | 3-virzienu proporcionālais spiediena regulators |
| Attēlošana | LED displejs 3-ciparu |
| Spiediena regulēšanas diapazons Mpa | 0,01 ... 1 MPa |
| Spiediena kontroles diapazons | 0,1 ... 10 bar |
| Ieplūdes spiediens 1 | 6 ... 11 bar |
| Piegādes spiediens 1 Mpa | 0,6 ... 1,1 MPa |
| Max. pressure hysteresis (MPa) | 0,005 MPa |
| Max. spiediena histerēze | 0,05 bar |
| Max. pressure hysteresis | 0,725 psi |
| Standarta nominālā plūsmas pakāpe | 1.250 l/min |
| Darbības sprieguma diapazons DC | 21,6 ... 26,4 V |
| Maks. strāvas patēriņš | 160 mA |
| Noslodzes cikls | 100 % |
| Maks. elektriskās jaudas patēriņš | 4,2 W |
| Atlikuma viļņi | 10 % |
| Komutācijas izeja | PNP |
| Signāla diapazons, analogā izeja | 4 - 20 mA |
| Signāla diapazons, analogā ieeja | 4 - 20 mA |
| Darbošanās paņēmieni | Saspiestais gaiss saskaņā ar ISO8573-1:2010 [7:4:4] Inertās gāzes |
| Piezīme par darba un vadības vidi | Eļļotāja izmantošana nav iespējama |
| Autorizācija | RCM Mark c UL us - Listed (OL) |
| KC mark | KC-EMV |
| CE simbols (skat atbilstības sertifikātu) | Saskaņā ar EU-EMV vadlīniju saskaņā ar ES RoHS direktīvu |
| UKCA marking (see declaration of conformity) | To UK instructions for EMC To UK RoHS instructions |
| Sertifikācijas departaments | UL E322346 |
| Korozijas noturības klasifikācija CRC | 2 - Mainīga korozijas ietekme |
| PWIS conformity | VDMA24364-B2-L |
| Vidējā temperatūra | 10 ... 50 °C |

| Pazīme | Lielums |
|---|--|
| Aizsardzības klase | IP65 |
| Apkārtējās vides temperatūra | 0 ... 60 °C |
| Produkta svars | 390 g |
| Linearity | 1 %FS |
| Hysteresis | 0,5 %FS |
| Reproducibility | 0,5 %FS |
| Overall accuracy | 1,25 %FS |
| Temperatūras koeficients | 0,04 %/K |
| Elektriskais savienojums | 5-kontaktu M12 Spraudnis |
| Montāžas tips | ar caurejošo urbumu |
| Pneimatiskais savienojums, pieslēgvietā 1 | G1/8 |
| Pneimatiskais savienojums, pieslēgvietā 2 | G1/8 |
| Pneimatiskais savienojums, pieslēgvietā 3 | G1/8 |
| Materiālu piezīme | Atbilst RoHS |
| Korpusa materiāls | Anodizēts kaļamā alumīnija sakausējums |