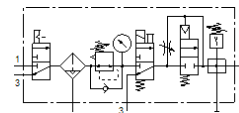


Gaisa sagatavošanas bloku kombinācija MSB4N-1/4:J3M1D7A1-WP

Daļas numurs: 550496

FESTO

Sastāv no filtra/regulatora, eļļotāja, elektriskā slēgvārsta, pneimatiskā lēnās palaišanas vārsta, sienas stiprinājuma plāksne. Maksimālais izejas spiediens 9 bar, 5 µm filtrs, ar spiediena manometru, nobloķējama regulatora galva, plastmasas kolba ar kolbas aizsargu, manuāla kondensāta novadīšana, plūsmas virziens no kreisās uz labo.



Datu lapa

| Pazīme | Lielums |
|---|--|
| Izmērs | 4 |
| Sērija | MS |
| Pievada aizslēgs | Pagriežams kloķis ar aizslēgu ar piederumiem, noslēdzams |
| Montāžas pozīcija | vertikāle +/- 5° |
| Filtrācijas pakāpe | 5 µm |
| Kondensāta novadīšana | manuāla rotācija |
| Konstrukcijas struktūra | Sazarošanas modulis Palaišanas vārsts Spiediena devējs Slēgvārsts Filtrs regulators ar spiediena manometru |
| Kontrollera funkcija | Izejas spiediena konstante ar sākuma spiediena kompensāciju ar sekundāro izplūdi ar atgriezenisko plūsmu |
| Kausa aizsargs | Plastmasas aizsargs |
| Spiediena manometrs | ar spiediena manometru |
| Darbošanās spiediens | 4,5 ... 10 bar |
| Spiediena kontroles diapazons | 4 ... 9 bar |
| Standarta nominālā plūsmas pakāpe | 550 l/min |
| Tīnuma raksturlielumu dati | 24 V DC: 1,8 W |
| Darbošanās paņēmieni | Saspiests gaiss saskaņā ar ISO 8573-1:2010 [-:4:-] Inertās gāzes |
| Piezīme par darba un vadības vidi | Eļļotāja darbība iespējama (ja ir lietots, tad ir jālieto arī turpmāk) |
| Korozijas noturības klasifikācija CRC | 2 - Mainīga korozijas ietekme |
| PWIS conformity | VDMA24364-B2-L |
| Uzglabāšanas temperatūra | -10 ... 60 °C |
| Pārtikas drošs | Skatiet Papildus materiālu informāciju |
| Gaisa tīrības klase izejā | Saspiestais gaiss saskaņā ar ISO8573-1:2010 [6:4:-] |
| Vidējā temperatūra | -10 ... 50 °C |
| Apkārtējās vides temperatūra | -10 ... 50 °C |
| Produkta svars | 1.800 g |
| Montāžas tips | ar piederumiem |
| Pneimatiskais savienojums, pieslēgvietā 1 | 1/4 NPT |
| Pneimatiskais savienojums, pieslēgvietā 2 | 1/4 NPT |
| Pneimatiskais savienojums, pieslēgvietā 3 | G1/4 |
| Korpusa materiāls | Alumīnija spiedienlējums |
| Kolbas materiāls | PC |