

Elektromagnētiskais vārsts

CPE14-M1CH-3GLS-1/8

Daļas numurs: 550248

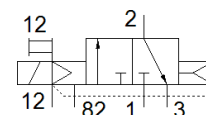
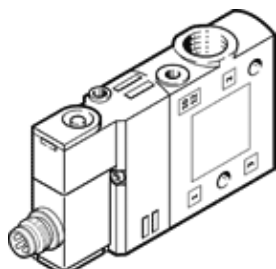
Classic - nicht für Neukonstruktionen verwenden

FESTO

Ļoti kompakts izpildījums, ar M8 spraudņa savienojumu.

Šis tips ir derīgs vakuamam.

Modernākas alternatīvas var atrast ievadot meklēšanas logā tipa koda pirmos četrus simbolus.



Datu lapa

Pazīme	Lielums
Vārsta funkcija	3/2 noslēgts, viena elektromagnēta
Iedarbināšanas tips	elektrisks
Platums	14 mm
Standarta nominālā plūsmas pakāpe	900 l/min
Operating pressure MPa	-0,09 ... 1 MPa
Darbošanās spiediens	-0,9 ... 10 bar
Konstrukcijas struktūra	Virzuļa slīdceļš
Atstatīšanas tips	Gaisa atspere
Jūras klasifikācija	skatiet sertifikātu
Aizsardzības klase	IP65 IP67 ar spraudņa ligzdu pēc IEC 60529
Nominālais izmērs	6 mm
Blīvēšanas princips	mīksts
Montāžas pozīcija	Jebkurš
Rokas vadība	ar piederumiem, aizturošs Spiedošs
Vadības gaiss	Vadāms
Vadības gaisa piegāde	ārējais
Plūsmas virziens	nereversējams
Vārsta pozīcijas identifikācija	Uzraksta marķējuma turētājs
Overlap	Positive overlap
Pilot pressure MPa	0,25 ... 0,8 MPa
Vadības spiediens	2,5 ... 8 bar
Komutācijas izslēgšanas laiks	27 ms
Komutācijas ieslēgšanas laiks	16 ms
Noslodzes cikls	100 %
Maks. pozitīvais testa impulss ar loģiku 0	1.200 μs
Maks. negatīvais testa impulss ar loģiku 1	900 μs
Tīnuma raksturlielumu dati	24 V DC: 1,28 W
Pieļaujamās sprieguma svārstības	-15 % / +10 %
Darbošanās paņēmieni	Saspiestais gaiss saskaņā ar ISO8573-1:2010 [7:4:4]
Piezīme par darba un vadības vidi	Eļļotāja darbība iespējama (ja ir lietots, tad ir jālieto arī turpmāk)
Vibrāciju noturība	Transportēšanas iekārtas pārbaude pie ievainojumu 2 līmeņa saskaņā ar FN 942017-4 un NE 60068-2-6
Triecienu izturība	Triecienu tests ar smaguma līmeni SG2 saskaņā ar FN 942017-5 un EN 60068-2-27
Korozijas noturības klasifikācija CRC	2 - Mainīga korozijas ietekme
PWIS conformity	VDMA24364-B1/B2-L
Vidējā temperatūra	-5 ... 50 °C

Pazīme	Lielums
Vadības paņēmieni	Saspiestais gaiss saskaņā ar ISO8573-1:2010 [7:4:4]
Apkārtējās vides temperatūra	-5 ... 50 °C
Max. spraudņa pievilkšanas moments	0,4 Nm
Produkta svars	60 g
Elektriskais savienojums	4-kontaktu M8x1
Montāžas tips	ar caurejošo urbumu
Vadības izplūdes pieslēgvietā 82	M3
Vadības gaisa pieslēgvietā 12	M3
Pneimatiskais savienojums, pieslēgvietā 1	G1/8
Pneimatiskais savienojums, pieslēgvietā 2	G1/8
Pneimatiskais savienojums, pieslēgvietā 3	G1/8
Materiālu piezīme	Atbilst RoHS
Blīvējumu materiāls	NBR
Korpusa materiāls	Alumīnija spiedienlējums