

# Elektromagnētiskais vārsts

## CPE14-M1CH-5LS-1/8

FESTO

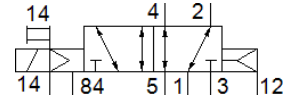
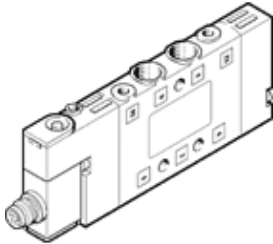
Daļas numurs: 550238

Classic - nicht für Neukonstruktionen verwenden

Ļoti kompakts izpildījums, ar M8 spraudņa savienojumu.

Šis tips ir derīgs vakuumam. Kolektora montāža ir iespējama tikai ar 5/2 un 5/3 veida vārstiem CPE10/14/18, lūdzu nekombinējiet ar 3/2 veida vārstiem.

Modernākas alternatīvas var atrast ievadot meklēšanas logā tipa koda pirmos četrus simbolus.



## Datu lapa

| Pazīme                                     | Lielums   |
|--|---|
| Vārsta funkcija                            | 5/2 viena elektromagnēta  |
| Iedarbināšanas tips                        | elektrisks  |
| Platums                                    | 14 mm   |
| Standarta nominālā plūsmas pakāpe          | 800 l/min   |
| Operating pressure MPa                     | -0,09 ... 1 MPa   |
| Darbošanās spiediens                       | -0,9 ... 10 bar   |
| Konstrukcijas struktūra                    | Virzuļa slīdceļš  |
| Atstatīšanas tips                          | Gaisa atspere   |
| Jūras klasifikācija                        | skatiet sertifikātu   |
| Aizsardzības klase                         | IP65<br>IP67<br>ar spraudņa ligzdu<br>pēc IEC 60529   |
| Nominālais izmērs                          | 6 mm  |
| Izplūdes gaisa funkcija                    | droselējams   |
| Blīvēšanas princips                        | mīksts  |
| Montāžas pozīcija                          | Jebkurš   |
| Rokas vadība                               | ar piederumiem, aizturošs<br>Spiedošs   |
| Vadības gaiss                              | Vadāms  |
| Vadības gaisa piegāde                      | ārējais   |
| Plūsmas virziens                           | reversējams   |
| Vārsta pozīcijas identifikācija            | Uzraksta marķējuma turētājs   |
| Overlap                                    | Positive overlap  |
| Pilot pressure MPa                         | 0,3 ... 0,8 MPa   |
| Vadības spiediens                          | 3 ... 8 bar   |
| Komutācijas izslēgšanas laiks              | 32 ms   |
| Komutācijas ieslēgšanas laiks              | 24 ms   |
| Noslodzes cikls                            | 100 %   |
| Maks. pozitīvais testa impulss ar loģiku 0 | 1.200 μs  |
| Maks. negatīvais testa impulss ar loģiku 1 | 900 μs  |
| Tinuma raksturlielumu dati                 | 24 V DC: 1,28 W   |
| Pieļaujamās sprieguma svārstības           | -15 % / +10 %   |
| Darbošanās paņēmieni                       | Saspiestais gaiss saskaņā ar ISO8573-1:2010 [7:4:4]   |
| Piezīme par darbu un vadības vidi          | Elļotāja darbība iespējama (ja ir lietots, tad ir jālieto arī turpmāk)                            |
| Vibrāciju noturība                         | Transportēšanas iekārtas pārbaude pie ievainojumu 2 līmeņa saskaņā ar FN 942017-4 un NE 60068-2-6 |
| Triecienu izturība                         | Triecienu tests ar smaguma līmeni SG2 saskaņā ar FN 942017-5 un EN 60068-2-27                     |
| Korozijas noturības klasifikācija CRC      | 2 - Mainīga korozijas ietekme   |

| Pazīme                                    | Lielums   |
|---|---|
| PWIS conformity                           | VDMA24364-B1/B2-L                                   |
| Vidējā temperatūra                        | -5 ... 50 °C  |
| Vadības paņēmiens                         | Saspiestais gaiss saskaņā ar ISO8573-1:2010 [7:4:4] |
| Apkārtējās vides temperatūra              | -5 ... 50 °C  |
| Max. spraudņa pievilksanas moments        | 0,4 Nm  |
| Produkta svars                            | 95 g  |
| Elektriskais savienojums                  | 4-kontaktu<br>M8x1                                  |
| Montāžas tips                             | ar caurejošo urbumu                                 |
| Vadības izplūdes pieslēgvietā 82          | M3  |
| Vadības izplūdes pieslēgvietā 84          | M3  |
| Vadības gaisa pieslēgvietā 12             | M3  |
| Vadības gaisa pieslēgvietā 14             | M3  |
| Pneimatiskais savienojums, pieslēgvietā 1 | G1/8  |
| Pneimatiskais savienojums, pieslēgvietā 2 | G1/8  |
| Pneimatiskais savienojums, pieslēgvietā 3 | G1/8  |
| Pneimatiskais savienojums, pieslēgvietā 4 | G1/8  |
| Pneimatiskais savienojums, pieslēgvietā 5 | G1/8  |
| Materiālu piezīme                         | Atbilst RoHS  |
| Blīvējumu materiāls                       | NBR   |
| Korpusa materiāls                         | Alumīnija spiedienlējums                            |