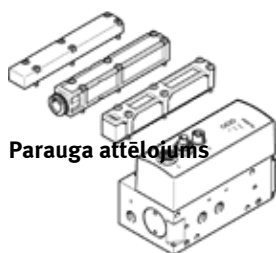


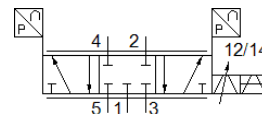
Proporcionālais tiešās kontroles vārsts VPWP-4-

Daļas numurs: 550170

FESTO



Parauga attēlojums



Datu lapa

Kopējā datu lapa - Individuālie vārsti ir atkarīgi no jūsu konfigurācijas.

| Pazīme | Lielums |
|---|---|
| Nominālais izmērs | 4 mm |
| Iedarbināšanas tips | elektrisks |
| Blīvēšanas princips | Ciets |
| Montāžas pozīcija | Jebkurš Vēlams horizontāli (attēlošanas komponentes uz augšu) Ja vārsts tiek kustināts, to ir jānovieto sagrieztu pa labi attiecībā uz kustības virzienu. |
| Konstrukcijas struktūra | Virzuļa slīdceļš Ar iebūvētiem spiediena devējiem |
| Atstatīšanas tips | Magnētiskā atspere |
| Drošības instrukcijas | Drošības pozīcija VPWP |
| Vadības gaiss | tiešais |
| Plūsmas virziens | nereversējams |
| Vārsta funkcija | 5/3 proporcionālais virzienu kontroles vārsts, aizvērts |
| Statusa displeji | LED dzeltens = PL (slodzes enerģija) LED zaļš = enerģija LED sarkans = kļūda |
| Operating pressure MPa | 0 ... 1 MPa |
| Darbošanās spiediens | 0 ... 10 bar |
| Darbības spiediens, pozicionēšana / soft stop | 4 ... 8 bar |
| Nominal operating pressure | 0,6 MPa |
| Nominālais darbības spiediens | 6 bar |
| Nominal operating pressure (psi) | 87 psi |
| Standarta nominālā plūsmas pakāpe | 350 l/min |
| Nominālais darbības spriegums DC | 24 V |
| Darbības sprieguma diapazons DC | 18 ... 30 V |
| Slodzes sprieguma diapazons DC | 18 ... 30 V |
| Max. sprieguma izejas slodzes strāva | 500 mA |
| Max. digitālās izejas slodzes strāva | 500 mA |
| Max. vārsta piedziņas strāvas patēriņš | 1,2 A |
| Maks. strāvas patēriņš, loģika | 0,15 A |
| Nominālais spriegums DC | 24 V |
| Digitālās izejas barošanas spriegums | 24 V slodzes spriegums |
| Sprieguma izejas barošanas spriegums | 24 V slodzes spriegums |
| Autorizācija | RCM Mark |
| CE simbols (skat atbilstības sertifikātu) | Saskaņā ar EU-EMV vadlīniju Saskaņā ar EU-Ex- aizsardzības vadlīniju (ATEX) saskaņā ar ES RoHS direktīvu |
| UKCA marking (see declaration of conformity) | To UK instructions for EMC To UK EX instructions To UK RoHS instructions |
| ATEX kategorija Gāze | II 3G |
| Eksploziju dzirksteļu aizsardzības tips Gāze | Ex nA IIC T5 X Gc |
| Eksploziju droša apkārtējā temperatūra | 0°C ≤ Ta ≤ +50°C |
| Darbošanās paņēmieni | Saspiestais gaiss saskaņā ar ISO8573-1:2010 [6:4:4] |

| Pazīme | Lielums |
|--|--|
| Piezīme par darba un vadības vidi | Eļļotāja izmantošana nav iespējama |
| Korozijas noturības klasifikācija CRC | 1 - Zema korozijas ietekme |
| PWIS conformity | VDMA24364-B1/B2-L |
| Vidējā temperatūra | 0 ... 50 °C |
| Aizsardzības klase | IP65 saliktā stāvoklī |
| Apkārtējās vides temperatūra | 0 ... 50 °C |
| Produkta svars | 776 g |
| Izšķirošais spiediens | 0,01 bar |
| Linearitātes kļūda, FS | < 1,5 % |
| FS atkārtotības precizitāte | < 1 % |
| 24 V sprieguma izejas izpildījums | Pozitīvā loģika (PNP) Nav elektroizolācija Aizsargāts pret īssavienojumiem Atpakaļejošā piegāde bez bojājumiem |
| Digitalās izejas izpildījums | Pēc IEC 61131-2 Pozitīvā loģika (PNP) Nav elektroizolācija Aizsargāts pret īssavienojumiem Atpakaļejošā piegāde bez bojājumiem |
| Kontroles interfeiss | Digitālais CAN kopne ar Festo protokolu Noslēdzošais rezistors, integrēts |
| Elektriskais savienojums, feldbus interfeiss IN | Spraudnis M9 5-kontaktu |
| Elektriskais savienojums, feldbus interfeiss OUT | Spraudņa līgзда M9 5-kontaktu |
| Feldbus interfeisa elektriskais savienojums | Spraudņa līgзда M8 4-kontaktu |
| Montāžas tips | ar caurejošo urbumu ar piederumiem |
| Savienojumu krāsa | Savienojums 2: Zils Savienojums 4: Melns |
| Pneimatiskais savienojums, pieslēgvietā 1 | G1/8 |
| Pneimatiskais savienojums, pieslēgvietā 2 | G1/8 |
| Pneimatiskais savienojums, pieslēgvietā 3 | G1/8 |
| Pneimatiskais savienojums, pieslēgvietā 4 | G1/8 |
| Pneimatiskais savienojums, pieslēgvietā 5 | G1/8 |
| Materiālu piezīme | Atbilst RoHS |
| Vāka materiāls | PA-pastiprināts |
| Korpusa materiāls | Kaļamā alumīnija sakausējums Anodizēts |