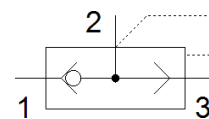
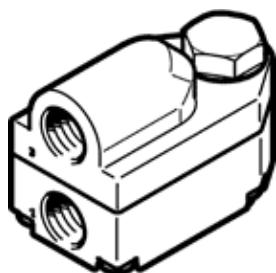


# Ātrās izplūdes vārsts VBQF-D-G14-E

Daļas numurs: 548003

FESTO



## Datu lapa

Pazīme	Lielums
Vārsta funkcija	Ātrā izplūde
Pneimatiskais savienojums, pieslēgvietā 1	G1/4
Pneimatiskais savienojums, pieslēgvietā 2	G1/4
Montāžas tips	Vītņots
Standard nominal flow rate, exhaust 0.6-0.5 MPa (6-5 bar, 87-72.5 psi)	1.500 l/min
Standard flow rate exhaust 0.6-0 MPa (6-0 bar, 87-0 psi)	2.500 l/min
Standard nominal flow rate pressurisation 0.6-0.5 MPa (6-5 bar, 87-72.5 psi)	960 l/min
Darbošanās spiediens	0,5 ... 10 bar
Apkārtējās vides temperatūra	-20 ... 80 °C
Korpusa materiāls	Alumīnija spiedienlējums Cinka spiedienlējums
Darbošanās paņēmieni	Saspiestais gaiss saskaņā ar ISO8573-1:2010 [7:4:4]
Nominālais izmērs	7 mm
Montāžas pozīcija	Jebkurš
Piezīme par darba un vadības vidi	Elļotāja darbība iespējama (ja ir lietots, tad ir jālieto arī turpmāk)
Korozijas noturības klasifikācija CRC	1 - Zema korozijas ietekme
PWIS conformity	VDMA24364-B1/B2-L
Tīrības klase	ISO class 4
Vidējā temperatūra	-20 ... 80 °C
Produkta svars	253 g
Pneimatiskais savienojums, pieslēgvietā 3	G1/4
Materiālu piezīme	Atbilst RoHS
Blīvējumu materiāls	NBR