

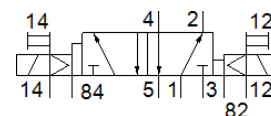
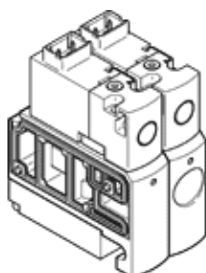
Elektromagnētiskais vārsts

CPVSC1-M5H-J-T-Q4

Daļas numurs: 547378

FESTO

Paredzēts CPV-SC vārstu termināļiem, QS iespiežamais stiprinājums.
Šis tips ir derīgs vakuamam.



Datu lapa

| Pazīme | Lielums |
|---|---|
| Vārsta funkcija | 5/2 bistabils |
| Iedarbināšanas tips | elektrisks |
| Vārsta izmērs | 10 mm |
| Standarta nominālā plūsmas pakāpe | 170 l/min |
| Operating pressure MPa | -0,09 ... 0,7 MPa |
| Darbošanās spiediens | -0,9 ... 7 bar |
| Konstrukcijas struktūra | Virzuļa slīdceļš |
| Autorizācija | c UL us - Recognized (OL) |
| Aizsardzības klase | IP40 |
| Izplūdes gaisa funkcija | nav droseļējams |
| Blīvēšanas princips | mīksts |
| Montāžas pozīcija | Jebkurš |
| Rokas vadība | Spiedošs |
| Vadības gaiss | Vadāms |
| Vadības gaisa piegāde | ārējais |
| Plūsmas virziens | nereversējams |
| Overlap | Positive overlap |
| Pilot pressure MPa | 0,3 ... 0,7 MPa |
| Vadības spiediens | 3 ... 7 bar |
| Komutācijas reversēšanas laiks | 8 ms |
| Maks. pozitīvais testa impulss ar loģiku 0 | 500 μs |
| Maks. negatīvais testa impulss ar loģiku 1 | 400 μs |
| Tinuma raksturlielumu dati | 12 V DC: 1 W |
| Darbošanās paņēmieni | Saspiestais gaiss saskaņā ar ISO8573-1:2010 [7:4:4] |
| Piezīme par darba un vadības vidi | Eļļotāja darbība iespējama (ja ir lietots, tad ir jālieto arī turpmāk) |
| Vibrāciju noturība | Transportēšanas iekārtas pārbaude pie ievainojumu 2 līmeņa saskaņā ar FN 942017-4 un NE 60068-2-6 |
| Triecienu izturība | Triecienu tests ar smaguma līmeni SG2 saskaņā ar FN 942017-5 un EN 60068-2-27 |
| Korozijas noturības klasifikācija CRC | 1 - Zema korozijas ietekme |
| PWIS conformity | VDMA24364-B2-L |
| Vidējā temperatūra | -5 ... 50 °C |
| Apkārtējās vides temperatūra | -5 ... 50 °C |
| Produkta svars | 56,5 g |
| Elektriskais savienojums | 2-kontaktu Spraudnis |
| Montāžas tips | ar caurejošo urbumu |
| Vadības izplūdes pieslēgvietā 82/84 | Kopējā līnija |
| Pneimatiskais savienojums, pieslēgvietā 1 | Kopējā līnija |
| Pneimatiskais savienojums, pieslēgvietā 2 | QS-4 |
| Pneimatiskās pieslēgvietas 3/5 sakombinētas | Kopējā līnija |
| Pneimatiskais savienojums, pieslēgvietā 4 | QS-4 |
| Materiālu piezīme | Atbilst RoHS |
| Blīvējumu materiāls | NBR |
| Korpusa materiāls | Alumīnija spiedienlējums |