

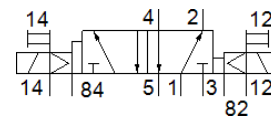
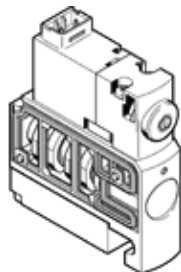
Elektromagnētiskais vārsts

CPVSC1-M1H-J-T-Q4

Daļas numurs: 547287

FESTO

Paredzēts CPV-SC vārstu termināļiem, QS iespiežamais stiprinājums.
Šis tips ir derīgs vakuūmam.



Datu lapa

Pazīme	Lielums
Vārsta funkcija	5/2 bistabils
Iedarbināšanas tips	elektrisks
Vārsta izmērs	10 mm
Standarta nominālā plūsmas pakāpe	170 l/min
Operating pressure MPa	-0,09 ... 0,7 MPa
Darbošanās spiediens	-0,9 ... 7 bar
Konstrukcijas struktūra	Virzuļa slīdceļš
Aizsardzības klase	IP40
Izplūdes gaisa funkcija	nav droselējams
Blīvēšanas princips	mīksts
Montāžas pozīcija	Jebkurš
Rokas vadība	aizturošs Spiedošs
Vadības gaiss	Vadāms
Vadības gaisa piegāde	ārējais
Plūsmas virziens	nereversējams
Overlap	Positive overlap
Pilot pressure MPa	0,3 ... 0,7 MPa
Vadības spiediens	3 ... 7 bar
Komutācijas reversēšanas laiks	8 ms
Maks. pozitīvais testa impulss ar loģiku 0	500 μs
Maks. negatīvais testa impulss ar loģiku 1	400 μs
Tinuma raksturlielumu dati	24 V DC: 1 W
Darbošanās paņēmieni	Saspiestais gaiss saskaņā ar ISO8573-1:2010 [7:4:4]
Piezīme par darba un vadības vidi	Eļļotāja darbība iespējama (ja ir lietots, tad ir jālieto arī turpmāk)
Vibrāciju noturība	Transportēšanas iekārtas pārbaude pie ievainojumu 2 līmeņa saskaņā ar FN 942017-4 un NE 60068-2-6
Triecienu izturība	Triecienu tests ar smaguma līmeni SG2 saskaņā ar FN 942017-5 un EN 60068-2-27
Korozijas noturības klasifikācija CRC	1 - Zema korozijas ietekme
PWIS conformity	VDMA24364-B2-L
Vidējā temperatūra	-5 ... 50 °C
Apkārtējās vides temperatūra	-5 ... 50 °C
Produkta svars	56,5 g
Elektriskais savienojums	2-kontaktu Spraudnis
Montāžas tips	ar caurejošo urbumu
Vadības izplūdes pieslēgvietā 82/84	Kopējā līnija
Pneimatiskais savienojums, pieslēgvietā 1	Kopējā līnija
Pneimatiskais savienojums, pieslēgvietā 2	QS-4
Pneimatiskās pieslēgvietas 3/5 sakombinētas	Kopējā līnija
Pneimatiskais savienojums, pieslēgvietā 4	QS-4
Materiālu piezīme	Atbilst RoHS
Blīvējumu materiāls	NBR
Korpusa materiāls	Alumīnija spiedienlējums