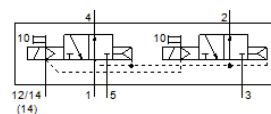


Elektromagnētiskais vārsts VSVA-B-T32U-AZH-A1-3AC1

Daļas numurs: 547230

FESTO

Ar kvadrātisko spraudni, C forma



Datu lapa

Pazīme	Lielums
Vārsta funkcija	2x3/2 atvērts, viena elektromagnēta
Iedarbināšanas tips	elektrisks
Vārsta izmērs	26 mm
Standarta nominālā plūsmas pakāpe	900 l/min
Operating pressure MPa	0,2 ... 1 MPa
Darbošanās spiediens	2 ... 10 bar
Konstrukcijas struktūra	Virzuļa slīdceļš
Atstatišanas tips	Gaisa atspere
CE simbols (skat atbilstības sertifikātu)	Saskaņā ar ES zemsprieguma direktīvu
UKCA marking (see declaration of conformity)	To UK instructions for EMC
Aizsardzības klase	IP65 NEMA 4
Nominālais izmērs	9 mm
Izplūdes gaisa funkcija	droselējams
Blīvēšanas princips	mīksts
Montāžas pozīcija	Jebkurš
Atbilst standartam	ISO 15407-1 VDMA 24563
Rokas vadība	Spiedošs
Vadības gaiss	Vadāms
Vadības gaisa piegāde	ārējais
Plūsmas virziens	nereversējams
Overlap	Positive overlap
Signāla statusa attēlojums	LED
Pilot pressure MPa	0,3 ... 1 MPa
Vadības spiediens	3 ... 10 bar
Vārsta caurplūde	1.250 l/min
Caurplūde vārstam uz individuālās pamatnes	1.000 l/min
Caurplūde pneimatiski saistītam vārstam	900 l/min
Komutācijas izslēgšanas laiks	28 ms
Komutācijas ieslēgšanas laiks	20 ms
Noslodzes cikls	100 %
Tinuma raksturlielumu dati	230 V AC: 50/60 Hz, ieslēgšanās jauda 2,9 VA, noturošā jauda 2,1 VA
Pieļaujamās sprieguma svārstības	-15 % / +10 %
Darbošanās paņēmieni	Saspiestais gaiss saskaņā ar ISO8573-1:2010 [7:4:4]
Piezīme par darba un vadības vidi	Eļļotāja darbība iespējama (ja ir lietots, tad ir jālieto arī turpmāk)
Vibrāciju noturība	Transportēšanas iekārtas pārbaude pie ievainojumu 2 līmeņa saskaņā ar FN 942017-4 un NE 60068-2-6
Triecienu izturība	Triecienu tests ar smaguma līmeni SG2 saskaņā ar FN 942017-5 un EN 60068-2-27
Korozijas noturības klasifikācija CRC	0 - Nav korozijas ietekme
PWIS conformity	VDMA24364-B1/B2-L
Vidējā temperatūra	-5 ... 50 °C
Relatīvais gaisa mitrums	0 - 90 %

Pazīme	Lielums
Skaņas spiediena līmenis	85 dB(A)
Vadības paņēmieni	Saspiestais gaiss saskaņā ar ISO8573-1:2010 [7:4:4]
Apkārtējās vides temperatūra	-5 ... 50 °C
Max. pievilkšanas moments, vārsta stiprinājums	2 Nm
Produkta svars	305 g
Elektriskais savienojums	Spraudņa izkārtojuma tips C saskaņā ar EN 175301-803 Ar tīkla zemējumu Pēc DIN EN 175301-803
Montāžas tips	uz savienošanas plāksnes
Papildus vadības gaisa pieslēgvietā 12	Savienojošās plāksnes izmērs 26 mm, saskaņā ar ISO 15407-1
Papildus vadības gaisa pieslēgvietā 14	Savienojošās plāksnes izmērs 26 mm, saskaņā ar ISO 15407-1
Vadības izplūdes pieslēgvietā 82/84	Nav izvadīts saskaņā ar standartu Izvadīts
Pneimatiskais savienojums, pieslēgvietā 1	Savienojošās plāksnes izmērs 26 mm, saskaņā ar ISO 15407-1
Pneimatiskais savienojums, pieslēgvietā 2	Savienojošās plāksnes izmērs 26 mm, saskaņā ar ISO 15407-1
Pneimatiskais savienojums, pieslēgvietā 3	Savienojošās plāksnes izmērs 26 mm, saskaņā ar ISO 15407-1
Pneimatiskais savienojums, pieslēgvietā 4	Savienojošās plāksnes izmērs 26 mm, saskaņā ar ISO 15407-1
Pneimatiskais savienojums, pieslēgvietā 5	Savienojošās plāksnes izmērs 26 mm, saskaņā ar ISO 15407-1
Vadības saskarne	Saskaņā ar ISO 15218
Materiālu piezīme	Atbilst RoHS
Blīvējumu materiāls	HNBR NBR
Korpusa materiāls	Alumīnija spiedienlējums
Skrūvju materiāls	Tērauds galvanizēts