

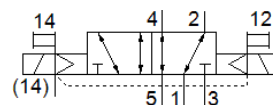
Elektromagnētiskais vārsts

VSVA-B-B52-ZH-A1-1AC1

Daļas numurs: 547114

FESTO

Ar kvadrātisko spraudni, C forma



Datu lapa

Pazīme	Lielums
Vārsta funkcija	5/2 bistabils
Iedarbināšanas tips	elektrisks
Vārsta izmērs	26 mm
Standarta nominālā plūsmas pakāpe	1.100 l/min
Operating pressure MPa	-0,09 ... 1,6 MPa
Darbošanās spiediens	-0,9 ... 16 bar
Konstrukcijas struktūra	Virzuļa slīdceļš
Aizsardzības klase	IP65 NEMA 4
Nominālais izmērs	9 mm
Izplūdes gaisa funkcija	droselējams
Blīvēšanas princips	mīksts
Montāžas pozīcija	Jebkurš
Atbilst standartam	ISO 15407-1 VDMA 24563
Rokas vadība	Spiedošs
Vadības gaiss	Vadāms
Vadības gaisa piegāde	ārējais
Plūsmas virziens	reversējams
Overlap	Positive overlap
Signāla statusa attēlojums	LED
Pilot pressure MPa	0,3 ... 1 MPa
Vadības spiediens	3 ... 10 bar
Vārsta caurplūde	1.400 l/min
Caurplūde vārstam uz individuālās pamatnes	1.100 l/min
Caurplūde pneimatiski saistītam vārstam	1.100 l/min
Komutācijas reversēšanas laiks	18 ms
Noslodzes cikls	100 %
Tīnuma raksturlielumu dati	24 V AC: 50/60 Hz, ieslēgšanās jauda 3,1 VA, noturošā jauda 2,3 VA
Pieļaujamās sprieguma svārstības	-15 % / +10 %
Darbošanās paņēmieni	Saspiestais gaiss saskaņā ar ISO8573-1:2010 [7:4:4]
Piezīme par darba un vadības vidi	Eļļotāja darbība iespējama (ja ir lietots, tad ir jālieto arī turpmāk)
Vibrāciju noturība	Transportēšanas iekārtas pārbaude pie ievainojumu 2 līmeņa saskaņā ar FN 942017-4 un NE 60068-2-6
Triecienu izturība	Triecienu tests ar smaguma līmeni SG2 saskaņā ar FN 942017-5 un EN 60068-2-27
Korozijas noturības klasifikācija CRC	0 - Nav korozijas ietekme
PWIS conformity	VDMA24364-B1/B2-L
Vidējā temperatūra	-5 ... 50 °C
Relatīvais gaisa mitrums	0 - 90 %
Skaņas spiediena līmenis	85 dB(A)
Vadības paņēmieni	Saspiestais gaiss saskaņā ar ISO8573-1:2010 [7:4:4]
Apkārtējās vides temperatūra	-5 ... 50 °C
Max. pievilkšanas moments, vārsta stiprinājums	2 Nm

Pazīme	Lielums
Produkta svars	305 g
Elektriskais savienojums	Spraudņa izkārtojuma tips C saskaņā ar EN 175301-803 Pēc DIN EN 175301-803 Bez tīkla zemējuma
Montāžas tips	uz savienošanas plāksnes
Papildus vadības gaisa pieslēgvietā 12	Savienojošās plāksnes izmērs 26 mm, saskaņā ar ISO 15407-1
Papildus vadības gaisa pieslēgvietā 14	Savienojošās plāksnes izmērs 26 mm, saskaņā ar ISO 15407-1
Vadības izplūdes pieslēgvietā 82/84	Nav izvadīts saskaņā ar standartu Izvadīts
Pneimatiskais savienojums, pieslēgvietā 1	Savienojošās plāksnes izmērs 26 mm, saskaņā ar ISO 15407-1
Pneimatiskais savienojums, pieslēgvietā 2	Savienojošās plāksnes izmērs 26 mm, saskaņā ar ISO 15407-1
Pneimatiskais savienojums, pieslēgvietā 3	Savienojošās plāksnes izmērs 26 mm, saskaņā ar ISO 15407-1
Pneimatiskais savienojums, pieslēgvietā 4	Savienojošās plāksnes izmērs 26 mm, saskaņā ar ISO 15407-1
Pneimatiskais savienojums, pieslēgvietā 5	Savienojošās plāksnes izmērs 26 mm, saskaņā ar ISO 15407-1
Vadības saskarne	Saskaņā ar ISO 15218
Materiālu piezīme	Atbilst RoHS
Blīvējumu materiāls	HNBR NBR
Korpusa materiāls	Alumīnija spiedienlējums
Skrūvju materiāls	Tērauds galvanizēts