

Elektromagnētiskais vārsts

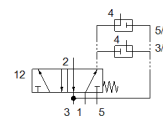
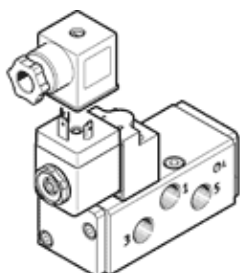
VSNB-FC-M52-M-G14-1A1-EX4A

Daļas numurs: 547019

Produkts tiks atcelts

FESTO

Ar NAMUR pieslēgvietām saskaņā ar VDE/VDI 3845, ar elektromagnētu tinumu un spraudņa ligzdu.



Datu lapa

Pazīme	Lielums
Vārsta funkcija	5/2 un 3/2 viena elektromagnēta
Iedarbināšanas tips	elektrisks
Platums	44,5 mm
Standarta nominālā plūsmas pakāpe	950 l/min
Darbošanās spiediens	2,5 ... 8 bar
Konstrukcijas struktūra	Virzuļa slīdceļš
Atstatīšanas tips	mehāniskā atspere
Aizsardzības klase	IP65
Nominālais izmērs	8 mm
Izplūdes gaisa funkcija	droselējams
Blīvēšanas princips	mīksts
Montāžas pozīcija	Jebkurš
Atbilst standartam	VDI/VDE 3845 (NAMUR)
Rokas vadība	Nav
Vadības gaiss	Vadāms
Plūsmas virziens	nereversējams
Brīvība no pārklāšanas	Jā
Vadības spiediens	2,5 ... 8 bar
Komutācijas izslēgšanas laiks	165 ms
Komutācijas ieslēgšanas laiks	45 ms
Noslodzes cikls	100%
Nepieciešamais strāvas patēriņš	27 mA
Maks. ieejas jauda	1,6 W
Maks. ieejas spriegums	28 V
Maks. ieejas strāva	115 mA
efektīvā induktivitāte	nenozīmīgi mazs
efektīvā kapacitāte	nenozīmīgi mazs
Pieļaujamās sprieguma svārstības	-10 % / +15 %
ATEX kategorija Gāze	II 2G
Eksploziju dzirksteļu aizsardzības tips Gāze	Ex ia IIC T6 X
ATEX kategorija Putekļi	II 2D
Eksploziju dzirksteļu aizsardzības tips Putekļi	Ex tD A21 IP65 T80°C X
Eksploziju droša apkārtējā temperatūra	-20°C ≤ Ta ≤ +50°C
Sertifikācijas departaments	PTB 09 ATEX 2043
Darbošanās paņēmieni	Saspiestais gaiss saskaņā ar ISO8573-1:2010 [7:4:4]
Piezīme par darba un vadības vidi	Eļļotāja darbība iespējama (ja ir lietots, tad ir jālieto arī turpmāk)
CE simbols (skat atbilstības sertifikātu)	Saskaņā ar EU-Ex- aizsardzības vadlīniju (ATEX)
Korozijas noturības klasifikācija CRC	2
Vidējā temperatūra	-10 ... 60 °C
Vadības paņēmieni	Saspiestais gaiss saskaņā ar ISO8573-1:2010 [7:-:~]
Produkta svars	560 g
Elektriskais savienojums	Pēc DIN EN 175301-803 Konstrukcija A

Pazīme	Lielums
Montāžas tips	uz savienošanas plāksnes
Ventilācijas kanāls	M5
Pneimatiskais savienojums, pieslēgvietā 1	G1/4
Pneimatiskais savienojums, pieslēgvietā 2	Apakšējā pamatne
Pneimatiskais savienojums, pieslēgvietā 3	M5
Pneimatiskais savienojums, pieslēgvietā 4	Apakšējā pamatne
Pneimatiskais savienojums, pieslēgvietā 5	G1/4
Materiālu piezīme	Satur LABS substances Atbilst RoHS
Blīvējumu materiālu informācija	HNBR NBR
Materiālu informācija, korpuss	Kaļamā alumīnija sakausējums Anodizēts
Skrūves materiālu informācija	Stiprs tērauda sakausējums, nerūsējošais