

Pamata vārsts LR-D-7-MAXI

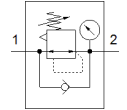
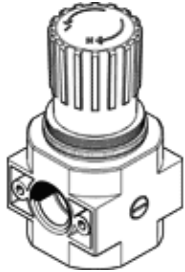
Daļas numurs: 546465

Classic - nicht für Neukonstruktionen verwenden

bez vītņotajām savienošanas plāksnēm.

Modernākas alternatīvas var atrast ievadot meklēšanas logā tipa koda pirmos četrus simbolus.

FESTO



Datu lapa

Pazīme	Lielums
Izmērs	Maxi
Sērija	D
Pievada aizslēgs	Pagriežams kloķis ar aizslēgu
Montāžas pozīcija	Jebkurš
Konstrukcijas struktūra	Vadāms virzuļa regulators
Kontrollera funkcija	Izejas spiediena konstante ar sekundāro izplūdi
Spiediena manometrs	Sagatavots priekš G1/4
Darbošanās spiediens	0 ... 240 Psi
Spiediena kontroles diapazons	6,9 ... 105 Psi
Max. spiediena histerēze	6 Psi
Standarta nominālā plūsmas pakāpe	374,5 cfm
Darbošanās paņēmieni	Saspiestais gaiss saskaņā ar ISO8573-1:2010 [7:4:4] Inertās gāzes
Piezīme par darba un vadības vidi	Eļļotāja darbība iespējama (ja ir lietots, tad ir jālieto arī turpmāk)
Korozijas noturības klasifikācija CRC	2 - Mainīga korozijas ietekme
PWIS conformity	VDMA24364-B1/B2-L
Gaisa tīrības klase izejā	Saspiestais gaiss saskaņā ar ISO8573-1:2010 [7:4:4] Inertās gāzes
Vidējā temperatūra	14 ... 140 °F
Apkārtējās vides temperatūra	14 ... 140 °F
Produkta svars	38,5 oz
Montāžas tips	Priekšējā paneļa instalācija Līnijas instalācija ar piederumiem
Materiālu piezīme	Atbilst RoHS
Blīvējumu materiāls	NBR
Korpusa materiāls	Cinka spiedienlējums