

Elektromagnētiskais vārsts

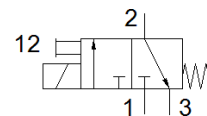
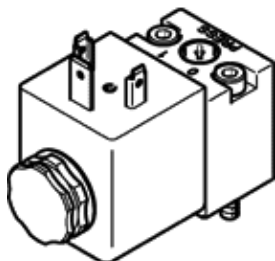
MDH-3/2-110AC-PI

Daļas numurs: 546020

Produkts tiks atcelts

Tieši darbināms, ar elektromagnēta tinumu un rokas vadību, bez spraudņa ligzdu.

FESTO



Datu lapa

Pazīme	Lielums
Vārsta funkcija	3/2 noslēgts, viena elektromagnēta
Iedarbināšanas tips	elektrisks
Platums	30 mm
Standarta nominālā plūsmas pakāpe	20 l/min
Darbošanās spiediens	0,5 ... 10 bar
Konstrukcijas struktūra	Mazā sēdvietā
Atstāšanas tips	mehāniskā atspere
Aizsardzības klase	IP65 NEMA 4
Nominālais izmērs	0,8 mm
Tīklojuma izmērs	100 mm
Izplūdes gaisa funkcija	nav droselējams
Bāzēts uz standartu	ISO 15218
Blīvēšanas princips	mīksts
Montāžas pozīcija	Jebkurš
Atbilst standartam	ISO 15218
Rokas vadība	aizturošs Spiedošs
Vadības gaiss	tiešais
Plūsmas virziens	nereversējams
Brīvība no pārklāšanas	Nē
b- vērtība	0,46
C- vērtība	0,075 l/sbar
Komutācijas izslēgšanas laiks	8 ms
Komutācijas ieslēgšanas laiks	12 ms
Noslodzes cikls	100%
Tinuma raksturlielumu dati	110 V AC: 50 Hz, ieslēgšanas jauda 6.6 VA, noturošā jauda 4.0 VA 110 V AC: 60 Hz, ieslēgšanas jauda 5.5 VA, noturošā jauda 3.0 VA
Pieļaujamā frekvences svārstība	+/- 10 %
Pieļaujamās sprieguma svārstības	-15 % / +10 %
Darbošanās paņēmieni	Saspiestais gaiss saskaņā ar ISO8573-1:2010 [7:4:4]
Piezīme par darbu un vadības vidi	Eļļotāja darbība iespējama (ja ir lietots, tad ir jālieto arī turpmāk)
CE simbols (skat atbilstības sertifikātu)	Saskaņā ar ES zemsprieguma direktīvu
Korozijas noturības klasifikācija CRC	2
Vidējā temperatūra	-20 ... 60 °C
Apkārtējās vides temperatūra	-20 ... 60 °C
Produkta svars	140 g
Elektriskais savienojums	Pēc DIN EN 175301-803 Konstrukcija A
Montāžas tips	uz savienošanas plāksnes ar caurejošo urbumu
Pneimatiskais savienojums, pieslēgvietā 1	Apakšējā pamatne
Pneimatiskais savienojums, pieslēgvietā 2	Apakšējā pamatne
Pneimatiskais savienojums, pieslēgvietā 3	Bezkanālu
Materiālu piezīme	Atbilst RoHS
Blīvējumu materiālu informācija	HNBR