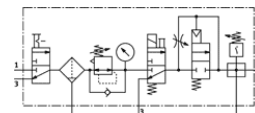
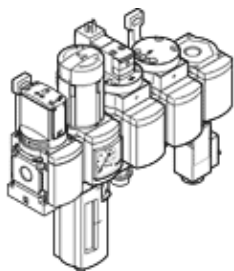


Gaisa sagatavošanas bloku kombinācija MSB6-1/2:C3J3D7A1F3-WP

Daļas numurs: 542639

FESTO

Sastāv no slēgvārsta, filtra/regulatora, elektriskā slēgvārsta, pneimatiskā lēnās palaišanas vārsta, sadales moduļa ar spiediena slēdzi, bet bez displeja, sienas stiprinājuma plāksne. Maksimālais izejas spiediens 9 bar, 5 μm filtrs, ar spiediena manometru, nobloķējama regulatora galva, plastmasas kolba ar kolbas aizsargu, manuāla kondensāta novadīšana, plūsmas virziens no kreisās uz labo.



Datu lapa

| Pazīme | Lielums |
|---|--|
| Izmērs | 6 |
| Sērija | MS |
| Pievada aizslēgs | Pagriežams kloķis ar aizslēgu ar piederumiem, noslēdzams |
| Montāžas pozīcija | vertikāle +/- 5° |
| Filtrācijas pakāpe | 5 μm |
| Kondensāta novadīšana | manuāla rotācija |
| Konstruktīvas struktūra | Sazarošanas modulis Palaišanas vārsts Spiediena devējs Slēgvārsts Filtrs regulators ar spiediena manometru |
| Kontrollera funkcija | Izejas spiediena konstante ar sākuma spiediena kompensāciju ar sekundāro izplūdi ar atgriezenisko plūsmu |
| Kausa aizsargs | Plastmasas aizsargs |
| Spiediena manometrs | ar spiediena manometru |
| Darbošanās spiediens | 4,5 ... 10 bar |
| Spiediena kontroles diapazons | 4 ... 9 bar |
| Standarta nominālā plūsmas pakāpe | 3.000 l/min |
| Tīnuma raksturlielumu dati | 24V DC: 2,5W |
| Darbošanās paņēmieni | Saspiestais gaiss saskaņā ar ISO8573-1:2010 [7:4:4] Inertās gāzes |
| Piezīme par darbu un vadības vidi | Eļļotāja darbība iespējama (ja ir lietots, tad ir jālieto arī turpmāk) |
| Korozijas noturības klasifikācija CRC | 2 |
| Uzglabāšanas temperatūra | -10 ... 60 °C |
| Gaisa tīrības klase izejā | Saspiestais gaiss saskaņā ar ISO8573-1:2010 [6:4:4] |
| Vidējā temperatūra | -10 ... 50 °C |
| Apkārtējās vides temperatūra | -10 ... 50 °C |
| Produkta svars | 3.500 g |
| Montāžas tips | ar piederumiem |
| Pneimatiskais savienojums, pieslēgvietā 1 | G1/2 |
| Pneimatiskais savienojums, pieslēgvietā 2 | G1/2 |
| Pneimatiskais savienojums, pieslēgvietā 3 | G1/2 |
| Materiālu informācija, korpuss | Alumīnija spiedienlējums |
| Kolbas materiālu informācija | PC |