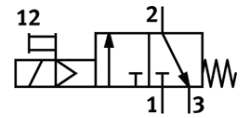
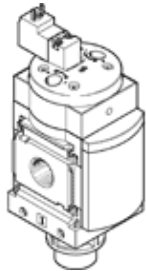


Palaišanas vārsts MS6-EE-3/8-10V24-S-Z

Daļas numurs: 542607

FESTO

Elektrisks, ar klusinātāju, plūsmas virziens: no labās uz kreiso



Datu lapa

Pazīme	Lielums
Konstrukcijas struktūra	Virzuļa slīdceļš
Iedarbināšanas tips	elektrisks
Izplūdes gaisa funkcija	nav droselējams
Rokas vadība	Spiedošs
Atstatīšanas tips	mehāniskā atspere
Vadības gaiss	Vadāms
Vārsta funkcija	3/2 noslēgts, viena elektromagnēta
Darbošanās spiediens	4 ... 10 bar
C-vērtība	22 l/sbar
b- vērtība	0,5
Standarta nominālā plūsmas pakāpe	5.500 l/min
Noslodzes cikls	100%
Tīnuma raksturlielumu dati	24V DC: 2,5W
Pieļaujamās sprieguma svārstības	+/- 10 %
Darbošanās paņēmieni	Saspiestais gaiss saskaņā ar ISO8573-1:2010 [7:4:4] Inertās gāzes
Piezīme par darba un vadības vidi	Eļļotāja darbība iespējama (ja ir lietots, tad ir jālieto arī turpmāk)
Korozijas noturības klasifikācija CRC	2
Materiālu piezīme	Atbilst RoHS
Vidējā temperatūra	-10 ... 60 °C
Aizsardzības klase	IP65
Apkārtējās vides temperatūra	-10 ... 50 °C
Autorizācija	c UL us - Recognized (OL)
Montāžas tips	Izvēles Līnijas instalācija ar piederumiem
Montāžas pozīcija	Jebkurš
Plūsmas virziens	nereversējams
Produkta svars	0,816 g
Pneimatiskais savienojums, pieslēgvietā 1	G3/8
Pneimatiskais savienojums, pieslēgvietā 2	G3/8
Pneimatiskais savienojums, pieslēgvietā 3	G1/2
Vadības gaisa piegāde	iekšējais
Elektriskais savienojums	Spraudnis kubisks izpildījums Pēc DIN EN 175301-803 Konstrukcija C
Blīvējumu materiālu informācija	NBR
Materiālu informācija, korpus	Alumīnija spiedienlējums