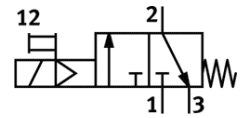
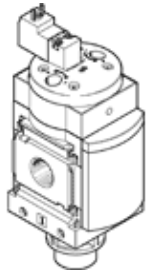


# Palaišanas vārsts MS6-EE-1/4-10V24-S-Z

Daļas numurs: 542605

FESTO

Elektrisks, ar klusinātāju, plūsmas virziens: no labās uz kreiso



## Datu lapa

Pazīme	Lielums
Konstruktijas struktūra	Virzuļa slīdceļš
Iedarbināšanas tips	elektrisks
Izplūdes gaisa funkcija	nav droselējams
Rokas vadība	Spiedošs
Atstatīšanas tips	mehāniskā atspere
Vadības gaiss	Vadāms
Vārsta funkcija	3/2 noslēgts, viena elektromagnēta
Darbošanās spiediens	4 ... 10 bar
C-vērtība	11 l/sbar
b- vērtība	0,5
Standarta nominālā plūsmas pakāpe	2.600 l/min
Noslodzes cikls	100%
Tīnuma raksturlielumu dati	24V DC: 2,5W
Pieļaujamās sprieguma svārstības	+/- 10 %
Darbošanās paņēmieni	Saspiestais gaiss saskaņā ar ISO8573-1:2010 [7:4:4] Inertās gāzes
Piezīme par darba un vadības vidi	Eļļotāja darbība iespējama (ja ir lietots, tad ir jālieto arī turpmāk)
Korozijas noturības klasifikācija CRC	2
Materiālu piezīme	Atbilst RoHS
Vidējā temperatūra	-10 ... 60 °C
Aizsardzības klase	IP65
Apkārtējās vides temperatūra	-10 ... 50 °C
Autorizācija	c UL us - Recognized (OL)
Montāžas tips	Izvēles Līnijas instalācija ar piederumiem
Montāžas pozīcija	Jebkurš
Plūsmas virziens	nereversējams
Produkta svars	0,816 g
Pneimatiskais savienojums, pieslēgvietā 1	G1/4
Pneimatiskais savienojums, pieslēgvietā 2	G1/4
Pneimatiskais savienojums, pieslēgvietā 3	G1/2
Vadības gaisa piegāde	iekšējais
Elektriskais savienojums	Spraudnis kubisks izpildījums Pēc DIN EN 175301-803 Konstrukcija C
Blīvējumu materiālu informācija	NBR
Materiālu informācija, korpus	Alumīnija spiedienlējums