

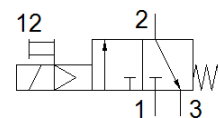
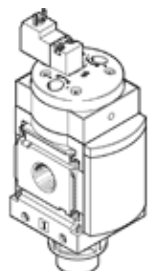
# Palaišanas vārsts MS4-EE-1/4-10V24

Daļas numurs: 542578

★ Pamatproduktu klāsts

Elektrisks, plūsmas virziens: no kreisās uz labo pusi.

FESTO



## Datu lapa

Pazīme	Lielums
Konstrukcijas struktūra	Virzuļa slīdceļš
Iedarbināšanas tips	elektrisks
Izplūdes gaisa funkcija	nav droselējams
Rokas vadība	Spiedošs
Atstatišanas tips	mehāniskā atspere
Vadības gaiss	Vadāms
Vārsta funkcija	3/2 noslēgts, viena elektromagnēta
Darbošanās spiediens	4 ... 10 bar
C-vērtība	9,5 l/sbar
b- vērtība	0,44
Standarta nominālā plūsmas pakāpe	2.000 l/min
Noslodzes cikls	100 %
Tīnuma raksturlielumu dati	24 V DC: 1,8 W
Darbošanās paņēmieni	Saspiestais gaiss saskaņā ar ISO8573-1:2010 [7:4:4] Inertās gāzes
Piezīme par darba un vadības vidi	Eļļotāja darbība iespējama (ja ir lietots, tad ir jālieto arī turpmāk)
Korozijas noturības klasifikācija CRC	2 - Mainīga korozijas ietekme
Materiālu piezīme	Atbilst RoHS
PWIS conformity	VDMA24364-B1/B2-L
Vidējā temperatūra	-10 ... 50 °C
Aizsardzības klase	IP65
Apkārtējās vides temperatūra	-10 ... 50 °C
Pārtikas drošs	Skatiet Papildus materiālu informāciju
Montāžas tips	Līnijas instalācija ar piederumiem Izvēles
Montāžas pozīcija	Jebkurš
Plūsmas virziens	nereversējams
Produkta svars	273 g
Pneimatiskais savienojums, pieslēgvietā 1	G1/4
Pneimatiskais savienojums, pieslēgvietā 2	G1/4
Pneimatiskais savienojums, pieslēgvietā 3	G1/4
Vadības gaisa piegāde	iekšējais
Elektriskais savienojums	Spraudņa izkārtojuma tips C saskaņā ar EN 175301-803 Spraudnis Pēc DIN EN 175301-803 kubisks izpildījums
Blīvējumu materiāls	NBR
Korpusa materiāls	Alumīnija spiedienlējums