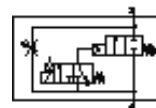
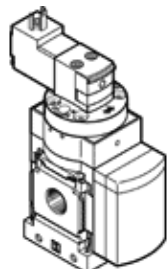


Spiediena pacelšanas vārsts MS4N-DE-1/8-10V24-Z

Daļas numurs: 542571

FESTO

Lai lēni piepildītu un iztukšotu pneimatisko sistēmu, plūsmas virzien no labās uz kreiso



Datu lapa

| Pazīme | Lielums |
|---|---|
| Iedarbināšanas tips | elektrisks |
| Montāžas pozīcija | Jebkurš |
| Rokas vadība | aizturošs Spiedošs |
| Konstrukcijas struktūra | Virzuļa sēdvietā |
| Atstatīšanas tips | mehāniskā atspere |
| Vadības gaiss | Vadāms |
| Vadības gaisa piegāde | iekšējais |
| Plūsmas virziens | nereversējams |
| Vārsta funkcija | 2/2 |
| Komutācijas pozīcijas indikators | ar piederumiem |
| Darbošanās spiediēns | 4 ... 10 bar |
| b- vērtība | 0,5 |
| C- vērtība | 4,6 l/sbar |
| Standarta nominālā plūsmas pakāpe | 1.000 l/min |
| Noslodzes cikls | 100 % |
| Tīnuma raksturlielumu dati | 24 V DC: 1,8 W |
| Autorizācija | c UL us - Recognized (OL) |
| Darbošanās paņēmieni | Saspiestais gaiss saskaņā ar ISO8573-1:2010 [7:4:4] Inertās gāzes |
| Piezīme par darba un vadības vidi | Eļļotāja darbība iespējama (ja ir lietots, tad ir jālieto arī turpmāk) |
| Korozijas noturības klasifikācija CRC | 2 - Mainīga korozijas ietekme |
| PWIS conformity | VDMA24364-B2-L |
| Pārtikas drošs | Skatiet Papildus materiālu informāciju |
| Vidējā temperatūra | -10 ... 50 °C |
| Aizsardzības klase | IP65 |
| Apkārtējās vides temperatūra | -10 ... 50 °C |
| Produkta svars | 263 g |
| Elektriskais savienojums | Spraudņa izkārtojuma tips C saskaņā ar EN 175301-803 Spraudnis Pēc DIN EN 175301-803 kubisks izpildījums |
| Signāla statusa attēlojums | ar piederumiem |
| Montāžas tips | Līnijas instalācija ar piederumiem Izvēles |
| Pneimatiskais savienojums, pieslēgvietā 1 | 1/8 NPT |
| Pneimatiskais savienojums, pieslēgvietā 2 | 1/8 NPT |
| Materiālu piezīme | Atbilst RoHS |
| Blīvējumu materiāls | NBR |
| Korpusa materiāls | Alumīnija spiedienlējums |