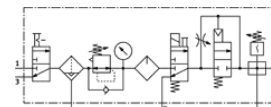
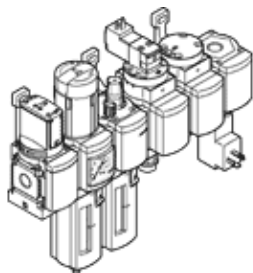


Gaisa sagatavošanas bloku kombinācija MSB4-1/4:C3J4M1D1A1F3-WP

Daļas numurs: 542315

FESTO

Sastāv no manuālā slēgvārsta, filtra, spiediena regulatora, eļļotāja, elektriskā slēgvārsta, pneimatiskā palaišanas vārsta, sadales moduļa ar spiediena slēdzi bez displeja, sienas stiprinājuma plāksnes. Maksimālais izejas spiediens 12 bar, 5 µm filtrs, ar spiediena manometru, nobloķējamu regulatora galvu, plastmasas kolba ar plastmasas kolbas aizsargu, pilnīgi automātiska condensāta novadīšana, plūsmas virziens no kreisās uz labo pusi.



Datu lapa

Pazīme	Lielums
Izmērs	4
Sērija	MS
Pievada aizslēgs	Pagriežams kloķis ar aizslēgu ar piederumiem, noslēdzams
Montāžas pozīcija	vertikāle +/- 5°
Filtrācijas pakāpe	5 µm
Kondensāta novadīšana	pilnīgi automātisks
Konstrukcijas struktūra	Sazarošanas modulis Palaišanas vārsts Spiediena devējs Slēgvārsts Filtrs regulators ar spiediena manometru Standarta eļļas miglas eļļotājs
Kontrollera funkcija	Izejas spiediena konstante ar sākuma spiediena kompensāciju ar sekundāro izplūdi ar atgriezenisko plūsmu
Kausa aizsargs	Plastmasas aizsargs
Spiediena manometrs	ar spiediena manometru
Darbošanās spiediens	4,5 ... 12 bar
Spiediena kontroles diapazons	4 ... 12 bar
Standarta nominālā plūsmas pakāpe	550 l/min
Tīnuma raksturlielumu dati	24V DC
Darbošanās paņēmieni	Saspiestais gaiss saskaņā ar ISO8573-1:2010 [7:4:4] Inertās gāzes
Piezīme par darba un vadības vidi	Eļļotāja darbība iespējama (ja ir lietots, tad ir jālieto arī turpmāk)
Korozijas noturības klasifikācija CRC	2
Uzglabāšanas temperatūra	-10 ... 60 °C
Gaisa tīrības klase izejā	Saspiestais gaiss saskaņā ar ISO8573-1:2010 [6:4:-]
Vidējā temperatūra	5 ... 60 °C
Apkārtējās vides temperatūra	5 ... 60 °C
Produkta svars	2.200 g
Montāžas tips	ar piederumiem
Pneimatiskais savienojums, pieslēgvietā 1	G1/4
Pneimatiskais savienojums, pieslēgvietā 2	G1/4
Pneimatiskais savienojums, pieslēgvietā 3	G1/4
Materiālu informācija, korpuss	Alumīnija spiedienlējums
Kolbas materiālu informācija	PC