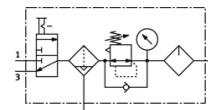


# Gaisa sagatavošanas bloku kombinācija MSB4-1/4:C3J2M1-WP

Daļas numurs: 542302

FESTO

Sastāv no manuālā slēgvārsta, filtra, spiediena regulatora, eļļotāja, sienas stiprinājuma plāksnes. Maksimālais izejas spiediens 12 bar, 40 μm filtrs, ar spiediena manometru, noblokējamu regulatora galvu, plastmasas kolba ar plastmasas kolbas aizsargu, pilnīgi automātiska kondensāta novadīšana, plūsmas virziens no kreisās uz labo pusi.



## Datu lapa

| Pazīme                                    | Lielums   |
|---|---|
| Izmērs                                    | 4   |
| Sērija                                    | MS  |
| Pievada aizslēgs                          | Pagriežams kloķis ar aizslēgu ar piederumiem, noslēdzams  |
| Montāžas pozīcija                         | vertikāle +/- 5°  |
| Filtrācijas pakāpe                        | 40 μm   |
| Kondensāta novadīšana                     | pilnīgi automātisks   |
| Konstrukcijas struktūra                   | Slēgvārsts<br>Filtrs regulators ar spiediena manometru<br>Standarta eļļas miglas eļļotājs                         |
| Kontrollera funkcija                      | Izejas spiediena konstante<br>ar sākuma spiediena kompensāciju<br>ar sekundāro izplūdi<br>ar atgriezenisko plūsmu |
| Kausa aizsargs                            | Plastmasas aizsargs   |
| Spiediena manometrs                       | ar spiediena manometru  |
| Darbošanās spiediens                      | 2 ... 12 bar  |
| Spiediena kontroles diapazons             | 1 ... 12 bar  |
| Standarta nominālā plūsmas pakāpe         | 750 l/min   |
| Darbošanās paņēmieni                      | Saspiestais gaiss saskaņā ar ISO8573-1:2010 [7:4:4]<br>Inertās gāzes  |
| Piezīme par darba un vadības vidi         | Eļļotāja darbība iespējama (ja ir lietots, tad ir jālieto arī turpmāk)  |
| Korozijas noturības klasifikācija CRC     | 2   |
| Uzglabāšanas temperatūra                  | -10 ... 60 °C   |
| Gaisa tīrības klase izejā                 | Saspiestais gaiss saskaņā ar ISO8573-1:2010 [7:4:-]   |
| Vidējā temperatūra                        | 5 ... 60 °C   |
| Apkārtējās vides temperatūra              | 5 ... 60 °C   |
| Produkta svars                            | 1.500 g   |
| Montāžas tips                             | ar piederumiem  |
| Pneimatiskais savienojums, pieslēgvietā 1 | G1/4  |
| Pneimatiskais savienojums, pieslēgvietā 2 | G1/4  |
| Pneimatiskais savienojums, pieslēgvietā 3 | G1/4  |
| Materiālu informācija, korpuss            | Alumīnija spiedienlējums  |
| Kolbas materiālu informācija              | PC  |