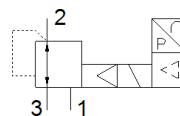


Proporcionālā spiediena regulators VPPM-6L-L-1-G18-0L6H-A4N-S1

Daļas numurs: 542231

FESTO

ar elektrisku uzstādes punkta specifikāciju un divu līmeņu kontroles ķēdi, stabilai un precīzai regulēšanas līknei.



Datu lapa

| Pazīme | Lielums |
|--|--|
| Nominālais diametrs, saspiešana | 6 mm |
| Nominālais diametrs, izplūde | 4,5 mm |
| Iedarbināšanas tips | elektrisks |
| Blīvēšanas princips | mīksts |
| Montāžas pozīcija | Jebkurš |
| Konstrukcijas struktūra | Ārēji vadāms diafragmas regulators |
| Īssavienojuma stiprums | priekš visiem elektriskajiem savienojumiem |
| Drošības instrukcijas | VPPM drošības pozīcija: Ja barošanas vads tiek pārtraukts, izejas spiediens saglabājas neizregulēts. |
| Polaritātes aizsargāts | priekš visiem elektriskajiem savienojumiem |
| Atstatīšanas tips | mehāniskā atspere |
| Vadības gaiss | Vadāms |
| Vārsta funkcija | 3-virzienu proporcionālais spiediena regulators |
| Attēlošana | LED |
| Spiediena regulēšanas diapazons Mpa | 0,006 ... 0,6 MPa |
| Spiediena kontroles diapazons | 0,06 ... 6 bar |
| Ieplūdes spiediens 1 | 0 ... 8 bar |
| Piegādes spiediens 1 Mpa | 0 ... 0,8 MPa |
| Max. spiediena histerēze | 0,03 bar |
| Standarta nominālā plūsmas pakāpe | 900 l/min |
| Darbības sprieguma diapazons DC | 21,6 ... 26,4 V |
| Maks. strāvas patēriņš | 300 mA |
| Noslodzes cikls | 100 % |
| Maks. elektriskās jaudas patēriņš | 7 W |
| Atlikuma viļņi | 10 % |
| Komutācijas izeja | NPN |
| Signāla diapazons, analogā izeja | 4 - 20 mA |
| Signāla diapazons, analogā ieeja | 4 - 20 mA |
| Darbošanās paņēmieni | Saspiestais gaiss saskaņā ar ISO8573-1:2010 [7:4:4] Inertās gāzes |
| Piezīme par darba un vadības vidi | Eļļotāja izmantošana nav iespējama |
| Autorizācija | RCM Mark c UL us - Listed (OL) |
| KC mark | KC-EMV |
| CE simbols (skat atbilstības sertifikātu) | Saskaņā ar EU-EMV vadlīniju saskaņā ar ES RoHS direktīvu |
| UKCA marking (see declaration of conformity) | To UK instructions for EMC To UK RoHS instructions |
| Sertifikācijas departaments | UL E322346 |
| Korozijas noturības klasifikācija CRC | 2 - Mainīga korozijas ietekme |
| PWIS conformity | VDMA24364-B1/B2-L |
| Vidējā temperatūra | 10 ... 50 °C |
| Aizsardzības klase | IP65 |

| Pazīme | Lielums |
|---|--|
| Apkārtējās vides temperatūra | 0 ... 60 °C |
| Produkta svars | 400 g |
| Linearity | 1 %FS |
| Hysteresis | 0,5 %FS |
| Reproducibility | 0,5 %FS |
| Overall accuracy | 1,25 %FS |
| Temperatūras koeficients | 0,04 %/K |
| FS atkārtotības precizitāte | 0,5 % |
| Elektriskais savienojums | 8-kontaktu M12 Spraudnis |
| Montāžas tips | ar caurejošo urbumu ar piederumiem Izvēles |
| Pneimatiskais savienojums, pieslēgvietā 1 | G1/8 |
| Pneimatiskais savienojums, pieslēgvietā 2 | G1/8 |
| Pneimatiskais savienojums, pieslēgvietā 3 | G1/8 |
| Materiālu piezīme | Atbilst RoHS |
| Korpusa materiāls | Kaļamā alumīnija sakausējums Anodizēts |