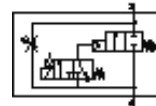
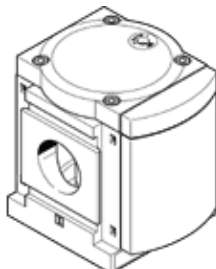


Spiediena pacelšanas vārsts MS12-DE-G-V24

Daļas numurs: 541498

FESTO

Paredzēts pneimatiskā aprīkojuma lēnai spiediena pieslēgšanai un atvienošanai.



Datu lapa

Pazīme	Lielums
Izplūdes gaisa funkcija	droselējams
Iedarbināšanas tips	elektrisks
Montāžas pozīcija	Jebkurš
Rokas vadība	aizturošs Spiedošs
Konstrukcijas struktūra	Virzuļa sēdvieta
Atstatišanas tips	mehāniskā atspere
Vadības gaiss	Vadāms
Vadības gaisa piegāde	iekšējais
Plūsmas virziens	nereversējams
Vārsta funkcija	2/2
Komutācijas pozīcijas indikators	ar piederumiem
Darbošanās spiediens	3 ... 16 bar
Standarta nominālā plūsmas pakāpe	25.000 ... 42.000 l/min
Noslodzes cikls	100 %
Tinuma raksturlielumu dati	24 V DC: 8,4 W 42 V AC: 50 Hz, ieslēgšanas jauda 14.0 VA, noturošā jauda 10.0 VA 42 V AC: 60 Hz, ieslēgšanas jauda 12.0 VA, noturošā jauda 7.0 VA
Darbošanās paņēmieni	Saspiestais gaiss saskaņā ar ISO8573-1:2010 [-:-:-]
Korozijas noturības klasifikācija CRC	2 - Mainīga korozijas ietekme
PWIS conformity	VDMA24364-B1/B2-L
Vidējā temperatūra	-10 ... 50 °C
Aizsardzības klase	IP65
Apkārtējās vides temperatūra	-10 ... 50 °C
Produkta svars	3.800 g
Elektriskais savienojums	Pēc DIN EN 175301-803 kubisks izpildījums
Signāla statusa attēlojums	ar piederumiem
Montāžas tips	Līnijas instalācija ar piederumiem Izvēles
Pneimatiskais savienojums, pieslēgvietā 1	Kolektora modulis
Pneimatiskais savienojums, pieslēgvietā 2	Kolektora modulis
Blīvējumu materiāls	NBR
Korpusa materiāls	Alumīnija spiedienlējums