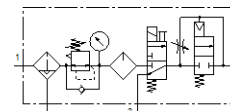


Gaisa sagatavošanas bloku kombinācija MSB6N-1/2:J2M1D1A1-WP

Daļas numurs: 541474

FESTO

Sastāv no filtra, spiediena regulatora, eļļotāja, elektriskā slēgvārsta, pneimatiskā palaišanas vārsta, sienas stiprinājuma plāksnes. Maksimālais izejas spiediens 12 bar, 40 µm filtrs, ar spiediena manometru, nobloķējamu regulatora galvu, plastmasas kolba ar plastmasas kolbas aizsargu, pilnīgi automātiska kondensāta novadīšana, plūsmas virziens no kreisās uz labo pusi.



Datu lapa

| Pazīme | Lielums |
|---|---|
| Izmērs | 6 |
| Sērija | MS |
| Pievada aizslēgs | Pagriežams kloķis ar aizslēgu ar piederumiem, noslēdzams |
| Montāžas pozīcija | vertikāle +/- 5° |
| Filtrācijas pakāpe | 40 µm |
| Kondensāta novadīšana | pilnīgi automātisks |
| Konstrukcijas struktūra | Palaišanas vārsts Slēgvārsts Filtrs regulators ar spiediena manometru Standarta eļļas miglas eļļotājs |
| Kontrollera funkcija | Izejas spiediena konstante ar sākuma spiediena kompensāciju ar sekundāro izplūdi ar atgriezenisko plūsmu |
| Kausa aizsargs | Plastmasas aizsargs |
| Spiediena manometrs | ar spiediena manometru |
| Darbošanās spiediens | 4,5 ... 12 bar |
| Spiediena kontroles diapazons | 4 ... 12 bar |
| Standarta nominālā plūsmas pakāpe | 2.000 l/min |
| Tinuma raksturlielumu dati | 24 V DC: 1,5 W |
| Darbošanās paņēmieni | Saspiestais gaiss saskaņā ar ISO8573-1:2010 [7:4:-] Inertās gāzes |
| Piezīme par darba un vadības vidi | Eļļotāja darbība iespējama (ja ir lietots, tad ir jālieto arī turpmāk) |
| Korozijas noturības klasifikācija CRC | 2 - Mainīga korozijas ietekme |
| PWIS conformity | VDMA24364-B1/B2-L |
| Uzglabāšanas temperatūra | -10 ... 60 °C |
| Pārtikas drošs | Skatiet Papildus materiālu informāciju |
| Gaisa tīrības klase izejā | Saspiestais gaiss saskaņā ar ISO8573-1:2010 [7:4:-] |
| Vidējā temperatūra | 5 ... 60 °C |
| Apkārtējās vides temperatūra | 5 ... 60 °C |
| Produkta svars | 3.000 g |
| Montāžas tips | ar piederumiem |
| Pneimatiskais savienojums, pieslēgvietā 1 | 1/2 NPT |
| Pneimatiskais savienojums, pieslēgvietā 2 | 1/2 NPT |
| Pneimatiskais savienojums, pieslēgvietā 3 | G1/2 |
| Materiālu piezīme | Atbilst RoHS |
| Korpusa materiāls | Alumīnija spiedienlējums |
| Kolbas materiāls | PC |