

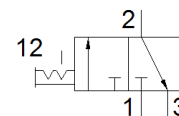
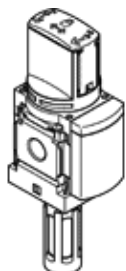
# Palaišanas vārsts MS4-EM1-1/4-S

Daļas numurs: 541259

★ Pamatproduktu klāsts

Manuāls, ar klusinātāju, plūsmas virziens: no kreisās uz labo pusi.

FESTO



## Datu lapa

Pazīme	Lielums
Konstrukcijas struktūra	Pagrieziņa vārsts
Iedarbināšanas tips	manuāls
Izplūdes gaisa funkcija	nav droselējams
Vadības gaiss	tiešais
Vārsta funkcija	3/2 bistabils
Darbošanās spiediens	0 ... 14 bar
C-vērtība	9 l/sbar
b- vērtība	0,39
Standarta nominālā plūsmas pakāpe	2.200 l/min
Darbošanās paņēmieni	Saspiestais gaiss saskaņā ar ISO8573-1:2010 [7:4:4] Inertās gāzes
Piezīme par darba un vadības vidi	Eļļotāja darbība iespējama (ja ir lietots, tad ir jālieto arī turpmāk)
Korozijas noturības klasifikācija CRC	2 - Mainīga korozijas ietekme
Materiālu piezīme	Atbilst RoHS
PWIS conformity	VDMA24364-B1/B2-L
Vidējā temperatūra	-10 ... 60 °C
Apkārtējās vides temperatūra	-10 ... 60 °C
Pārtikas drošs	Skatiet Papildus materiālu informāciju
Montāžas tips	Līnijas instalācija ar piederumiem Izvēles
Montāžas pozīcija	Jebkurš
Plūsmas virziens	nereversējams
Produkta svars	210 g
Pneimatiskais savienojums, pieslēgvietā 1	G1/4
Pneimatiskais savienojums, pieslēgvietā 2	G1/4
Pneimatiskais savienojums, pieslēgvietā 3	Bezkanālu
Blīvējumu materiāls	TPE-U(PU)
Korpusa materiāls	Alumīnija spiedienlējums