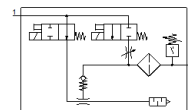


Vakuuma ģenerators OVEM-10-H-B-GO-OE-N-2P

Daļas numurs: 540007

FESTO

Piegādes/vakuuma pieslēgvietas ar G vitnēm, izplūdes pieslēgvietā ar atvērto klusinātāju.



Datu lapa

| Pazīme | Lielums |
|---|---|
| Nominālais izmērs, Lavala sprausla | 0,95 mm |
| Tīklojuma izmērs | 20 mm |
| Izpildījums. Klusinātājs | atvērts |
| Montāžas pozīcija | Jebkurš |
| Ežektora raksturliktne | Liels vakuums Standarta |
| Filtrācijas pakāpe | 40 μm |
| Rokas vadība | Spiedošs Papildus izmantojot pogas |
| Iebūvētā funkcija | Ežektora impulsu vārsts, elektrisks Plūsmas kontroles vārsts Elektriskais slēgvārsts Filtrs Gaisa taupības funkcija, elektrisks Sprostvārsts Atvērts klusinātājs Vakuuma slēdzis |
| Konstrukcijas struktūra | modulārs |
| Īssavienojuma stiprums | Jā |
| Izmēritais mainīgais lielums | Relatīvais spiediens |
| Mērišanas princips | Pjerezozistīvs |
| Komutācijas elementa funkcija | Normāli aizvērts kontakts Normāli atvērts kontakts |
| Pārslēgšanās funkcija | Logu salīdzinātājs Sākumpunkta vērtības salīdzinātājs |
| Vārsta funkcija | atvērts |
| Polaritātes aizsargāts | priekš visiem elektriskajiem savienojumiem |
| Standarta komutējošā ieeja | IEC 61131-2 |
| Attēlošana | 4 simboli Aizmugures apgaismots LCD |
| Indikācijas diapazons [bāri] | -0,999 ... 0 bar |
| Elements(i) kurus var attēlot | bar |
| Histerēzes regulēšanas diapazons [bāri] | -0,9 ... 0 bar |
| Uzstādīšanas opcijas | Izmantojot displeju un pogas |
| Komutācijas pozīcijas indikators | LCD |
| Darbības statusa displejs | optiskais |
| Sākumpunkta uzstādīšanas diapazons | -0,999 ... 0 bar |
| Darbošanās spiediens | 2 ... 8 bar |
| Darbības spiediens priekš max. vakuuma | 3,5 bar |
| Max. vakuums | 93 % |
| Nominālais darbības spiediens | 6 bar |
| Max sūkšanas pakāpe ar ietekmi uz atmosfēru | 19,5 l/min |
| Gaisa piegādes laiks pie nominālā darba spiediena | 0,2 s |

| Pazīme | Lielums |
|--|--|
| Darbības sprieguma diapazons DC | 20,4 ... 27,6 V |
| Noslodzes cikls | 100 % |
| Induktīvā aizsargķēde | Adapēti uz MZ-, MY-, ME tinumiem |
| Izolējošais spriegums | 50 V |
| Tukšgaitas strāva | < 70 mA |
| Max. izejas strāva | 100 mA |
| Atlikušā strāva | 0,1 mA |
| Komutācijas izeja | 2xPNP |
| Sprieguma kritums | ≤ 1,5 V |
| Tinuma raksturlielumu dati | 24 V DC: zemas strāvas fāze 0,3 W, lielas strāvas fāze 2,55 W |
| Uzliesmojuma stiprums | 0,8 kV |
| Pārslodžu izturēšanas spēja | Pieejams |
| Piesārņojuma pakāpe | 3 |
| Autorizācija | RCM Mark c UL us - Listed (OL) |
| KC mark | KC-EMV |
| CE simbols (skat atbilstības sertifikātu) | Saskaņā ar EU-EMV vadlīniju |
| UKCA marking (see declaration of conformity) | To UK instructions for EMC |
| Darbošanās paņēmieni | Saspiestais gaiss saskaņā ar ISO8573-1:2010 [7:4:4] |
| Piezīme par darba un vadības vidi | Eļļotāja izmantošana nav iespējama |
| Korozijas noturības klasifikācija CRC | 2 - Mainīga korozijas ietekme |
| PWIS conformity | VDMA24364 zone III |
| Vidējā temperatūra | 0 ... 50 °C |
| Relatīvais gaisa mitrums | 5 - 85 % |
| Trokšņa līmenis pie nominālā darba spiediena | 73 dB(A) |
| Aizsardzības klase | IP65 |
| Drošības klase | III |
| Apkārtējās vides temperatūra | 0 ... 50 °C |
| Maks. pievilkšanas moments | 0,8 Nm ar iekšējo vītņi 2.5 Nm ar urbumu |
| Produkta svars | 310 g |
| Spiediena mērīšanas diapazons | -1 ... 0 bar |
| Precizitāte, FS | 3 %FS |
| Pārslēgšanās punkta reprodutivitāte, FS | 0,6 % |
| Loģiskā signāla ieeja | PNP (pozitīvā saslēgšana) |
| Elektriskais savienojums | 5-kontaktu M12x1 Spraudnis |
| Montāžas tips | ar caurejošo urbumu ar iekšējo (sievīšķo) vītņi ar piederumiem |
| Pneimatiskais savienojums, pieslēgvietā 1 | G1/4 |
| Pneimatiskais savienojums, pieslēgvietā 3 | Iebūvēts klusinātājs |
| Vakuuma savienojums | G1/4 |
| Materiālu piezīme | Atbilst RoHS |
| Blīvējumu materiāls | NBR |
| Uztvērēja sprauslas materiāls | POM |
| Filtra materiāls | Audums PA Leģēts tērauds |
| Filtra korpusa materiāls | PA-pastiprināts |
| Korpusa materiāls | Alumīnija spiedienlējums PA-pastiprināts |
| Regulēšanas skrūves materiāls | Tērauds |
| Klusinātāja materiāls | Kaļamā alumīnija sakausējums PU putas |
| Skrūvju materiāls | Tērauds |
| Ekrāna materiāls | PA |
| Savienotāja korpusa materiāls | Niķelēts misiņš |
| Elektriskā kontakta materiāls | Misiņš, apzeltīts |
| Tapu materiāls | Tērauds |

| Pazīme | Lielums |
|------------------------------|--|
| Raidošās sprauslas materiāls | Kaļamā alumīnija sakausējums |
| Tastatūras materiāls | TPE-U |
| Stiprinājuma materiāls | Anodizēts kaļamā alumīnija sakausējums |