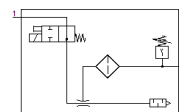


Vakuuma ģenerators OVEM-07-H-BN-QO-ON-N-2P

Daļas numurs: 539987

FESTO

Piegādes/vakuuma pieslēgvietas ar colliskajiem QS stiprinājumiem, izplūde caur atvērtu klusinātāju.



Datu lapa

Pazīme	Lielums
Nominālais izmērs, Lavala sprausla	0,7 mm
Tīklojuma izmērs	20 mm
Izpildījums. Klusinātājs	atvērts
Montāžas pozīcija	Jebkurš
Ežektora raksturliktne	Liels vakuums Standarta
Filtrācijas pakāpe	40 µm
Rokas vadība	Spiedošs Papildus izmantojot pogas
Iebūvētā funkcija	Elektriskais slēgvārsts Filtrs Atvērts klusinātājs Vakuuma slēdzis
Konstrukcijas struktūra	modulārs
Īssavienojuma stiprums	Jā
Izmērītais mainīgais lielums	Relatīvais spiediens
Mērīšanas princips	Pjezorezistīvs
Komutācijas elementa funkcija	Normāli aizvērts kontakts Normāli atvērts kontakts
Pārslēgšanās funkcija	Logu salīdzinātājs Sākumpunkta vērtības salīdzinātājs
Vārsta funkcija	atvērts
Polaritātes aizsargāts	priekš visiem elektriskajiem savienojumiem
Standarta komutējošā ieeja	IEC 61131-2
Attēlošana	4 simboli Aizmugures apgaismots LCD
Indikācijas diapazons	-29,5 ... 0 inchHg
Elements(i) kurus var attēlot	inchHg
Sākumpunkta uzstādīšanas diapazons	-0,999 ... 0 bar
Histerēzes regulēšanas diapazons [bāri]	-0,9 ... 0 bar
Uzstādīšanas opcijas	Izmantojot displeju un pogas
Komutācijas pozīcijas indikators	LCD
Darbības statusa displejs	optiskais
Darbošanās spiediens	2 ... 8 bar
Darbības spiediens priekš max. vakuuma	4,1 bar
Max. vakuums	93 %
Nominālais darbības spiediens	6 bar
Max sūkšanas pakāpe ar ietekmi uz atmosfēru	16 l/min
Gaisa piegādes laiks pie nominālā darba spiediena	1,9 s
Darbības sprieguma diapazons DC	20,4 ... 27,6 V
Noslodzes cikls	100%
Induktīvā aizsargķēde	Adapēti uz MZ-, MY-, ME tinumiem
Izolējošais spriegums	50 V

Pazīme	Lielums
Tukšgaitas strāva	< 70 mA
Max. izejas strāva	100 mA
Atlikušā strāva	0,1 mA
Komutācijas izeja	2xPNP
Sprieguma kritums	≤ 1,5 V
Tinuma raksturlielumu dati	24 V DC: zemas strāvas fāze 0,3 W, lielas strāvas fāze 2,55 W
Uzliesmojuma stiprums	0,8 kV
Pārslodžu izturēšanas spēja	Pieejams
Piesārņojuma pakāpe	3
Darbošanās paņēmieni	Saspiestais gaiss saskaņā ar ISO8573-1:2010 [7:4:4]
Piezīme par darba un vadības vidi	Eļļotāja izmantošana nav iespējama
CE simbols (skat atbilstības sertifikātu)	Saskaņā ar EU-EMV vadlīniju
Korozijas noturības klasifikācija CRC	2
Vidējā temperatūra	0 ... 50 °C
Relatīvais gaisa mitrums	5 - 85 %
Trokšņa līmenis pie nominālā darba spiediena	58 dB(A)
Aizsardzības klase	IP65
Drošības klase	III
Apkārtējās vides temperatūra	0 ... 50 °C
Autorizācija	RCM Mark c UL us - Listed (OL)
Maks. pievilkšanas moments	0,8 Nm ar iekšējo vītņi 2.5 Nm ar urbumu
Produkta svars	322 g
Spiediena mērīšanas diapazons	-1 ... 0 bar
Precizitāte, FS	3 %FS
Pārslēgšanās punkta reprodutivitāte, FS	0,6 %
Loģiskā signāla ieeja	PNP (pozitīvā saslēgšana)
Elektriskais savienojums	Spraudnis M12x1 5-kontaktu
Montāžas tips	ar caurejošo urbumu ar iekšējo (sievīšķo) vītņi ar piederumiem
Pneimatiskais savienojums, pieslēgvietā 1	QS-5/16
Pneimatiskais savienojums, pieslēgvietā 3	Iebūvēts klusinātājs
Vakuuma savienojums	QS-5/16
Materiālu piezīme	Satur LABS substances Atbilst RoHS
Blīvējumu materiālu informācija	NBR
Materiālu informācija, kolektora sprausla	POM
Filtra materiālu informācija	Audums PA Leģēts tērauds
Materiālu informācija, filtra korpuss	PA-pastiprināts
Materiālu informācija, korpuss	Alumīnija spiedienlējums PA-pastiprināts
Materiālu informācija, klusinātājs	Kaļamā alumīnija sakausējums PU putas
Skrūves materiālu informācija	Tērauds
Materiālu informācija, skatlogs	PA
Materiālu informācija, spraudņa korpuss	Misiņš Nikēla pārklājums
Materiālu informācija iespīlēšanas savienojumiem	Misiņš Apzeltīts
Materiālu informācija, tapas	Tērauds
Materiālu informācija, gaisa sprausla	Kaļamā alumīnija sakausējums
Materiālu informācija, tastatūra	TPE-U
Stiprinājuma materiālu informācija	Nikēlēts misiņš