

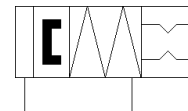
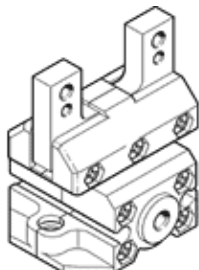
Paralēlais satvērējs HGPC-16-A-G2

Daļas numurs: 539270
Produkts tiks atcelts

FESTO

Pašcentrējošais, var lietot kā iekšējo un ārējo satvērēju, ar tuvuma pozīcijas zondēšanas iespēju, ar satvērēja noturēšanas spēku, aizverošais ...-G2.

Tihs izņemts no ražošanas. Pieejams līdz 2019. Lūdzu meklējiet alternatīvu mūsu Atbalsta vietnē.



Datu lapa

Pazīme	Lielums
Izmērs	16
Gājiens uz katru satvērēja žokli	5 mm
Max. aizvietošanas precizitāte	$\leq 0,2$ mm
Max. leņķa satvērēja žokļu brīvgājiens ax,ay	0 deg
Max. satvērēja žokļu brīvgājiens Sz	0 mm
Simetriska rotācija	$\leq 0,2$ mm
Atkārtēšanas precizitāte, satvērējs	$\leq 0,05$ mm
Satvērēja pirkstu skaits	2
Montāžas pozīcija	Jebkurš
Darbības režīms	divpusējās darbības
Satvērēja funkcija	Paralēls
Satvērēja spēka nodrošinājums	Uz saslēgšanu
Konstrukcijas struktūra	Slīpā plakne vadīta motora sekvence
Pozīcijas detektēšana	Tuvuma devējiem
Darbošanās spiediens	4 ... 8 bar
Max. satvērēja darbošanās frekvence	4 Hz
Min. atvēršanās laiks pie 6 bāriem	70 ms
Min. aizvēršanās laiks pie 6 bāriem	50 ms
Darbošanās paņēmieni	Saspiestais gaiss saskaņā ar ISO8573-1:2010 [7:4:4]
Piezīme par darba un vadības vidi	Eļļotāja darbība iespējama (ja ir lietots, tad ir jālieto arī turpmāk)
Korozijas noturības klasifikācija CRC	2 - Mainīga korozijas ietekme
Apkārtējās vides temperatūra	5 ... 60 °C
Masas inerces moments	0,274 kgcm ²
Max. spēks uz satvērēja žokli Fz statiskais	80 N
Max. griezes moments uz satvērēju Mx statiskais	2,5 Nm
Max. griezes moments uz satvērēju My statiskais	2,5 Nm
Max. griezes moments uz satvērēju Mz statiskais	2,5 Nm
Vadotņu komponentu eļļošanas intervāls	10 Mio SP
Maks. svars uz katru ārēju satvērēja pirkstu	50 g
Produkta svars	244 g
Montāžas tips	Iekšējā vītne un centrējošā uzmava
Pneimatiskais savienojums	M5
Materiālu piezīme	Brīvs no vara un PTFE
Material housing	Cinka spiedienlējums Krāsots
Material gripper jaws	Stiprs tērauda sakausējums, nerūsējošais