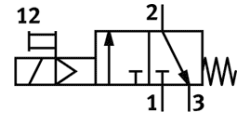
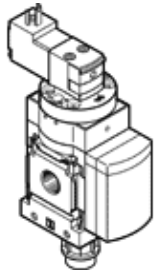


Palaišanas vārsts MS6-EE-1/4-V230-S

Daļas numurs: 538739

FESTO

Elektrisks, ar klusinātāju, plūsmas virziens: no kreisās uz labo



Datu lapa

| Pazīme | Lielums |
|---|---|
| Konstrukcijas struktūra | Virzuļa slīdceļš |
| Iedarbināšanas tips | elektrisks |
| Izplūdes gaisa funkcija | nav droselējams |
| Rokas vadība | aizturošs Spiedošs |
| Atstatīšanas tips | mehāniskā atspere |
| Vadības gaiss | Vadāms |
| Vārsta funkcija | 3/2 noslēgts, viena elektromagnēta |
| Darbošanās spiediens | 4 ... 10 bar |
| C-vērtība | 11 l/sbar |
| b- vērtība | 0,5 |
| Standarta nominālā plūsmas pakāpe | 2.600 l/min |
| Noslodzes cikls | 100% |
| Tīnuma raksturlielumu dati | 230 V AC: 50/60 Hz, komutācijas jauda: 3 VA, noturošā jauda: 2.4 VA |
| Pieļaujamās sprieguma svārstības | -14 % / +10 % |
| Darbošanās paņēmieni | Saspiestais gaiss saskaņā ar ISO8573-1:2010 [7:4:4] Inertās gāzes |
| Piezīme par darba un vadības vidi | Eļļotāja darbība iespējama (ja ir lietots, tad ir jālieto arī turpmāk) |
| Korozijas noturības klasifikācija CRC | 2 |
| Materiālu piezīme | Brīvs no vara un PTFE Atbilst RoHS |
| Aizsardzības klase | IP65 |
| Apkārtējās vides temperatūra | -10 ... 60 °C |
| Autorizācija | c UL us - Recognized (OL) |
| Montāžas tips | Izvēles Līnijas instalācija ar piederumiem |
| Montāžas pozīcija | Jebkurš |
| Plūsmas virziens | nereversējams |
| Produkta svars | 0,816 g |
| Pneimatiskais savienojums, pieslēgvietā 1 | G1/4 |
| Pneimatiskais savienojums, pieslēgvietā 2 | G1/4 |
| Pneimatiskais savienojums, pieslēgvietā 3 | G1/2 |
| Vadības gaisa piegāde | iekšējais |
| Elektriskais savienojums | Spraudnis kubisks izpildījums Pēc DIN EN 175301-803 Konstrukcija C |
| Blīvējumu materiālu informācija | NBR |
| Materiālu informācija, korpuss | Alumīnija spiedienlējums |