

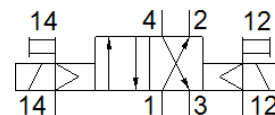
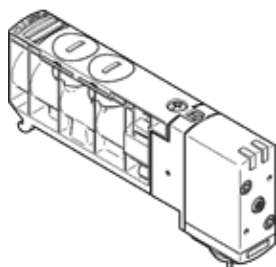
Elektromagnētiskais vārsts

VUVB-S-B42-ZD-QX-1T1L

Daļas numurs: 537641

FESTO

Paredzēts VTUB vārstu termināļiem, ar atbilstošu (iespraužamo) elektromagnēta tinumu un LED, ar rokas vadību, bez ligzdas.
Pneimatikas pieslēgvietā sagatavota ieliktnim.
Šis tips ir derīgs vakuūmam.



Datu lapa

Pazīme	Lielums
Vārsta funkcija	4/2 bistabils
Iedarbināšanas tips	elektrisks
Vārsta izmērs	20 mm
Standarta nominālā plūsmas pakāpe	1.000 l/min
Darbošanās spiediens	-0,9 ... 8 bar
Konstrukcijas struktūra	Virzuļa slīdceļš
Aizsardzības klase	IP65
Nominālais izmērs	7 mm
Izplūdes gaisa funkcija	nav droselējams
Blīvēšanas princips	mīksts
Montāžas pozīcija	Jebkurš
Rokas vadība	Spiedošs
Vadības gaiss	Vadāms
Vadības gaisa piegāde	ārējais
Plūsmas virziens	nereversējams
Vadības spiediens	2 ... 8 bar
Komutācijas reversēšanas laiks	25 ms
Tinuma raksturlielumu dati	24 V DC: mazas strāvas fāze 0,1 W, lielas strāvas fāze 3,3 W
Uzliesmojuma stiprums	0,8 kV
Piesārņojuma pakāpe	3
Pieļaujamās sprieguma svārstības	+/- 10 %
Darbošanās paņēmieni	Saspiestais gaiss saskaņā ar ISO8573-1:2010 [7:4:4]
Piezīme par darbu un vadības vidi	Eļļotāja darbība iespējama (ja ir lietots, tad ir jālieto arī turpmāk)
CE simbols (skat atbilstības sertifikātu)	Saskaņā ar EU-EMV vadlīniju
Korozijas noturības klasifikācija CRC	1
Uzglabāšanas temperatūra	-20 ... 40 °C
Vidējā temperatūra	-5 ... 50 °C
Apkārtējās vides temperatūra	-5 ... 50 °C
Max. pievilšanas moments, vārsta stiprinājums	2 Nm
Produkta svars	220 g
Elektriskais savienojums	Daudzkontakta spraudņa ligzda
Montāžas tips	ar caurejošo urbumu
Papildus vadības gaisa pieslēgvietā 12/14	Apakšējā pamatne
Vadības izplūdes pieslēgvietā 84	Bezkanālu
Pneimatiskais savienojums, pieslēgvietā 1	Apakšējā pamatne
Pneimatiskais savienojums, pieslēgvietā 2	Priekš 18 mm kārtidža
Pneimatiskais savienojums, pieslēgvietā 3	Apakšējā pamatne
Pneimatiskais savienojums, pieslēgvietā 4	Priekš 18 mm kārtidža
Materiālu piezīme	Brīvs no vara un PTFE Atbilst RoHS
Blīvējumu materiālu informācija	FPM HNBR NBR
Materiālu informācija, korpuss	PA-pastiprināts
Materiālu informācija, virzulis	Kaļamā alumīnija sakausējums