

Elektromagnētiskais vārsts

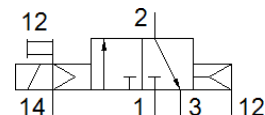
VUVB-S-M32C-AZD-Q8-3AC1

Daļas numurs: 537588

FESTO

Savienojumiem uz plāksnes vai termināļiem, ar elektromagnēta spoli un manuālo vadību, bez ligzdas.

Šis tips ir derīgs vakuūmam.



Datu lapa

Pazīme	Lielums
Vārsta funkcija	3/2 noslēgts, viena elektromagnēta
Iedarbināšanas tips	elektrisks
Vārsta izmērs	20 mm
Standarta nominālā plūsmas pakāpe	800 l/min
Darbošanās spiediens	-0,9 ... 8 bar
Konstrukcijas struktūra	Virzuļa slīdceļš
Atstatīšanas tips	Gaisa atspere
Aizsardzības klase	IP65
Nominālais izmērs	7 mm
Izplūdes gaisa funkcija	nav droselējams
Blīvēšanas princips	mīksts
Montāžas pozīcija	Jebkurš
Rokas vadība	aizturošs Spiedošs
Vadības gaiss	Vadāms
Vadības gaisa piegāde	ārējais
Plūsmas virziens	nereversējams
Vadības spiediens	2 ... 8 bar
Komutācijas izslēgšanas laiks	20 ms
Komutācijas ieslēgšanas laiks	20 ms
Tīnuma raksturlielumu dati	230 V AC: 50/60 Hz, ieslēgšanās jauda 3,1 VA, noturošā jauda 2,2 VA
Uzliesmojuma stiprums	4 kV
Piesārņojuma pakāpe	3
Pieļaujamās sprieguma svārstības	+/- 10 %
Darbošanās paņēmieni	Saspiestais gaiss saskaņā ar ISO8573-1:2010 [7:4:4]
Piezīme par darbu un vadības vidi	Eļļotāja darbība iespējama (ja ir lietots, tad ir jālieto arī turpmāk)
CE simbols (skat atbilstības sertifikātu)	Saskaņā ar ES zemsprieguma direktīvu
Korozijas noturības klasifikācija CRC	1
Uzglabāšanas temperatūra	-20 ... 40 °C
Vidējā temperatūra	-5 ... 50 °C
Apkārtējās vides temperatūra	-5 ... 50 °C
Max. pievilšanas moments, vārsta stiprinājums	2 Nm
Produkta svars	150 g
Elektriskais savienojums	Spraudnis saskaņā ar EN 175301-803 Konstrukcija C
Montāžas tips	ar caurejošo urbumu
Papildus vadības gaisa pieslēgvietā 12/14	Apakšējā pamatne
Vadības izplūdes pieslēgvietā 84	Bezkanālu
Pneimatiskais savienojums, pieslēgvietā 1	Apakšējā pamatne
Pneimatiskais savienojums, pieslēgvietā 2	QS-8
Pneimatiskais savienojums, pieslēgvietā 3	Apakšējā pamatne

Pazīme	Lielums
Materiālu piezīme	Atbilst RoHS
Blīvējumu materiālu informācija	FPM HNBR NBR
Materiālu informācija, korpuss	PA-pastiprināts
Materiālu informācija, virzulis	Kaļamā alumīnija sakausējums