

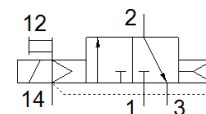
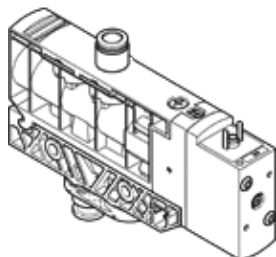
Elektromagnētiskais vārsts

VUVB-L-M32C-AZD-Q6-1C1

Daļas numurs: 537476

FESTO

Ar ieslēdzējreleju un rokas vadību, bez spraudņa ligzdas.
Šis tips ir derīgs vakuūmam.



Datu lapa

| Pazīme | Lielums |
|--|--|
| Vārsta funkcija | 3/2 noslēgts, viena elektromagnēta |
| Iedarbināšanas tips | elektrisks |
| Vārsta izmērs | 20 mm |
| Standarta nominālā plūsmas pakāpe | 500 l/min |
| Darbošanās spiediens | -0,9 ... 8 bar |
| Konstrukcijas struktūra | Virzuļa slīdceļš |
| Atstatīšanas tips | Gaisa atspere |
| Aizsardzības klase | IP65 |
| Nominālais izmērs | 7 mm |
| Izplūdes gaisa funkcija | nav droseļējams |
| Blīvēšanas princips | mīksts |
| Montāžas pozīcija | Jebkurš |
| Rokas vadība | aizturošs Spiedošs |
| Vadības gaiss | Vadāms |
| Vadības gaisa piegāde | ārējais |
| Plūsmas virziens | nereversējams |
| Vadības spiediens | 2 ... 8 bar |
| Komutācijas izslēgšanas laiks | 20 ms |
| Komutācijas ieslēgšanas laiks | 20 ms |
| Tinuma raksturlielumu dati | 24 V DC: 1,5 W |
| Uzliesmojuma stiprums | 0,8 kV |
| Piesārņojuma pakāpe | 3 |
| Pieļaujamās sprieguma svārstības | +/- 10 % |
| Darbošanās paņēmieni | Saspiestais gaiss saskaņā ar ISO8573-1:2010 [7:4:4] |
| Piezīme par darba un vadības vidi | Eļļotāja darbība iespējama (ja ir lietots, tad ir jālieto arī turpmāk) |
| Korozijas noturības klasifikācija CRC | 1 |
| Uzglabāšanas temperatūra | -20 ... 40 °C |
| Vidējā temperatūra | -5 ... 50 °C |
| Apkārtējās vides temperatūra | -5 ... 50 °C |
| Max. pievilšanas moments, vārsta stiprinājums | 2 Nm |
| Maks. pievilšanas moments, sienas stiprinājums | 3 Nm |
| Produkta svars | 170 g |
| Elektriskais savienojums | Spraudnis saskaņā ar EN 175301-803 Konstrukcija C |
| Montāžas tips | ar caurejošo urbumu |
| Papildus vadības gaisa pieslēgvietā 12/14 | M5 |
| Vadības izplūdes pieslēgvietā 84 | Bezkanālu |
| Pneimatiskais savienojums, pieslēgvietā 1 | QS-6 |
| Pneimatiskais savienojums, pieslēgvietā 2 | QS-6 |
| Pneimatiskais savienojums, pieslēgvietā 3 | G1/4 |
| Materiālu piezīme | Brīvs no vara un PTFE |

| Pazīme | Lielums |
|--|------------------------------|
| | Atbilst RoHS |
| Apakšējās pamatnes materiālu informācija | PA-pastiprināts |
| Blīvējumu materiālu informācija | FPM HNBR NBR |
| Materiālu informācija, korpuss | PA-pastiprināts |
| Materiālu informācija, virzulis | Kaļamā alumīnija sakausējums |