

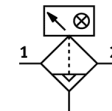
# Mikro filtrs

## MS6-LFM-1/4-AUV-DA-Z

Daļas numurs: 536884

FESTO

0,01 µm filtrs, metāla kolbas aizsargs, pilnīgi automātiska kondensāta novadīšana, ar diferenciālā spiediena indikatoru, plūsmas virziens no labās uz kreiso pusi.



## Datu lapa

| Pazīme  | Lielums  |
|---|--|
| Izmērs  | 6  |
| Sērija  | MS   |
| Montāžas pozīcija   | vertikāle +/- 5°   |
| Filtrācijas pakāpe  | 0,01 µm  |
| Filtra efektivitāte                                       | 99,9999 %  |
| Kondensāta novadīšana                                     | pilnīgi automātisks  |
| Konstrukcijas struktūra                                   | Šķiedru filtrs   |
| Max. kondensāta vērtība                                   | 38 cm <sup>3</sup>   |
| Kausa aizsargs  | iebūvēts kā metāla apvalks   |
| Diferencētā spiediena displejs                            | Vizuālais indikators   |
| Darbošanās spiediens                                      | 2 ... 12 bar   |
| Max. standarta plūsmas pakāpe pie gaisa kvalitātes klases | 900 l/min  |
| Min. plūsmas pakāpe pie gaisa kvalitātes klases           | 135 l/min  |
| Darbošanās paņēmieni                                      | Saspiestais gaiss saskaņā ar ISO8573-1:2010 [6:8:4]<br>Inertās gāzes |
| Korozijas noturības klasifikācija CRC                     | 2  |
| Uzglabāšanas temperatūra                                  | -10 ... 60 °C  |
| Gaisa tīrības klase izejā                                 | Saspiestais gaiss saskaņā ar ISO8573-1:2010 [1:7:2]                  |
| Vidējā temperatūra  | 5 ... 60 °C  |
| Atlikušās eļļas sastāvs                                   | 0,01 mg/m <sup>3</sup>   |
| Apkārtējās vides temperatūra                              | 5 ... 60 °C  |
| Produkta svars  | 820 g  |
| Montāžas tips   | Izvēles<br>Līnijas instalācija<br>ar piederumiem                     |
| Pneimatiskais savienojums, pieslēgvietā 1                 | G1/4   |
| Pneimatiskais savienojums, pieslēgvietā 2                 | G1/4   |
| Materiālu piezīme   | Brīvs no vara un PTFE<br>Atbilst RoHS                                |
| Blīvējumu materiālu informācija                           | NBR  |
| Filtra materiālu informācija                              | Bora silikāta šķiedra  |
| Materiālu informācija, korpuss                            | Alumīnija spiedienlējums   |
| Kolbas materiālu informācija                              | Kaļamā alumīnija sakausējums   |