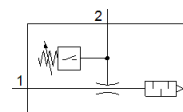


# Vakuuma ģenerators VN-07-H-T4-PQ2-VQ2-01-P

Daļas numurs: 536800

FESTO

Ar iebūvētu vakuuma slēdzi. Standarta, liels vakuums, platums 18 mm, T-formas ar spraudņa savienotāju un atvērtu klusinātāju.



## Datu lapa

| Pazīme   | Lielums   |
|--|---|
| Nominālais izmērs, Lavala sprausla             | 0,7 mm  |
| Tīklojuma izmērs                               | 16 mm   |
| Izpildījums. Klusinātājs                       | atvērts   |
| Montāžas pozīcija                              | Jebkurš   |
| Ežektora raksturliktne                         | Liels vakuums<br>Standarta  |
| Iebūvētā funkcija                              | Spiediena sensors<br>Atvērts klusinātājs                                    |
| Konstrukcijas struktūra                        | T-formas  |
| Īssavienojuma stiprums                         | Pulsējošs   |
| Izmērītais mainīgais lielums                   | Relatīvais spiediens  |
| Mērišanas princips                             | Pjezorezistīvs  |
| Mērišanas metode                               | Relatīvs  |
| Komutācijas elementa funkcija                  | Normāli atvērts kontakts  |
| Pārslēgšanās funkcija                          | Sākumpunkta vērtības salīdzinātājs<br>Uzstādes vērtība ar fiksētu histerēzi |
| Polaritātes aizsargāts                         | priekš visiem elektriskajiem savienojumiem                                  |
| Attēlošana                                     | LED   |
| Threshold value setting range                  | -100 ... 0 kPa  |
| Uzstādīšanas opcijas                           | Teach-In  |
| Darbības statusa displejs                      | LED   |
| Sākumpunkta uzstādīšanas diapazons             | -1 ... 0 bar  |
| Threshold value setting range                  | -14,5 ... 0 psi   |
| Operating pressure for max. suction rate (MPa) | 0,3 MPa   |
| Darbības spiediens pie max sūkšanas pakāpes    | 3 bar   |
| Operating pressure for max. suction rate (psi) | 43,5 psi  |
| Operating pressure MPa                         | 0,1 ... 0,8 MPa   |
| Darbošanās spiediens                           | 1 ... 8 bar   |
| Operating pressure                             | 14,5 ... 116 psi  |
| Operating pressure for max. vacuum (MPa)       | 0,44 MPa  |
| Darbības spiediens priekš max. vakuuma         | 4,4 bar   |
| Operating pressure for max. vacuum (psi)       | 63,8 psi  |
| Max. vakuums                                   | 92 %  |
| Nominal operating pressure                     | 0,6 MPa   |
| Nominālais darbības spiediens                  | 6 bar   |
| Nominal operating pressure (psi)               | 87 psi  |
| Max sūkšanas pakāpe ar ietekmi uz atmosfēru    | 16,2 l/min  |
| Izslēgšanas laiks                              | ≤ 4 ms  |
| Ieslēgšanās laiks                              | ≤ 4 ms  |
| Darbības sprieguma diapazons DC                | 15 ... 30 V   |
| Induktīvā aizsargķēde                          | Adapēti uz MZ-, MY-, ME tinumiem  |
| Max. izejas strāva                             | 100 mA  |
| Atlikušā strāva                                | ≤ 0,3 mA  |

| Pazīme                                       | Lielums   |
|--|---|
| Atlikuma viļņi                               | 10 %  |
| Komutācijas izeja                            | PNP   |
| Sprieguma kritums                            | ≤ 1,5 V   |
| Pārslodžu izturēšanas spēja                  | Pieejams  |
| Autorizācija                                 | RCM Mark  |
| KC mark                                      | KC-EMV  |
| CE simbols (skat atbilstības sertifikātu)    | Saskaņā ar EU-EMV vadlīniju                         |
| UKCA marking (see declaration of conformity) | To UK instructions for EMC                          |
| Darbošanās paņēmieni                         | Saspiestais gaiss saskaņā ar ISO8573-1:2010 [7:4:4] |
| Piezīme par darba un vadības vidi            | Eļļotāja izmantošana nav iespējama                  |
| Korozijas noturības klasifikācija CRC        | 1 - Zema korozijas ietekme                          |
| PWIS conformity                              | VDMA24364-B1/B2-L                                   |
| Vidējā temperatūra                           | 0 ... 60 °C   |
| Rekomendācijas tīrīšanai                     | Ziepju putas  |
| Trokšņa līmenis pie nominālā darba spiediena | 66 dB(A)  |
| Aizsardzības klase                           | IP40  |
| Apkārtējās vides temperatūra                 | 0 ... 50 °C   |
| Max. pievilkšanas moments                    | 0,6 Nm  |
| Pressure measurement range                   | -100 ... 0 kPa                                      |
| Spiediena mērīšanas diapazons                | -1 ... 0 bar  |
| Pressure measurement range                   | -14,5 ... 0 psi                                     |
| Produkta svars                               | 36 g  |
| Precizitāte, FS                              | 1,5 %FS   |
| Histerēze FS                                 | 2 %FS   |
| Ilglaicīga gaita                             | ±0,5 % FS maks.                                     |
| Temperatūras koeficients, komutācijas punkts | 0,05 %/K  |
| Elektriskais savienojums                     | 3-kontaktu<br>M8                                    |
| Montāžas tips                                | ar caurejošo urbumu                                 |
| Pneimatiskais savienojums, pieslēgvietā 1    | QS-6  |
| Pneimatiskais savienojums, pieslēgvietā 3    | Atvērts klusinātājs                                 |
| Vakuuma savienojums                          | QS-6  |
| Blīvējumu materiāls                          | NBR   |
| Uztvērēja sprauslas materiāls                | POM   |
| Korpusa materiāls                            | POM-pastiprināts                                    |
| Optiskās šķiedras materiāls                  | PC  |
| Klusinātāja materiāls                        | PE  |
| Savienotāja korpusa materiāls                | Misiņš<br>PA<br>hroma un niķeļa pārklājums          |
| Raidošās sprauslas materiāls                 | Kaļamā alumīnija sakaussējums                       |
| Tastatūras materiāls                         | POM   |
| Stiprinājuma materiāls                       | Misiņš<br>Niķeļa pārklājums                         |