

# Elektromagnētiskais vārsts

## MFH-5-3/8-L-B-EX

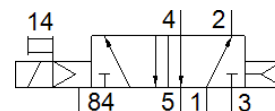
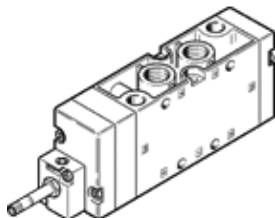
FESTO

Daļas numurs: 535923

Classic - nicht für Neukonstruktionen verwenden

Ar rokas vadību, bez ieslēdzējreleja vai ligzdas. Ieslēdzējreleju un ligzdu jāpasūta atsevišķi.

Modernākas alternatīvas var atrast ievadot meklēšanas logā tipa koda pirmos četrus simbolus.



## Datu lapa

Pazīme	Lielums
Vārsta funkcija	5/2 viena elektromagnēta
Iedarbināšanas tips	elektrisks
Platums	40 mm
Standarta nominālā plūsmas pakāpe	2.000 l/min
Operating pressure MPa	0,2 ... 1 MPa
Darbošanās spiediens	2 ... 10 bar
Konstrukcijas struktūra	Virzuļa slīdceļš
Atstatīšanas tips	Gaisa atspere
CE simbols (skat atbilstības sertifikātu)	Saskaņā ar EU-Ex- aizsardzības vadlīniju (ATEX)
Eksploziju aizsardzības sertifikācija ārpus ES	EPL Db (GB) EPL Gb (GB)
UKCA marking (see declaration of conformity)	To UK EX instructions
ATEX kategorija Gāze	II 2G
ATEX kategorija Putekļi	II 2D
Eksploziju dzirksteļu aizsardzības tips Gāze	Ex h IIC T4 Gb
Eksploziju dzirksteļu aizsardzības tips Putekļi	Ex h IIIC T130°C Db
Eksploziju droša apkārtējā temperatūra	-5 °C ≤ Ta ≤ +40 °C
Aizsardzības klase	IP65
Nominālais izmērs	12 mm
Tīklojuma izmērs	41 mm
Izplūdes gaisa funkcija	droselējams
Blīvēšanas princips	mīksts
Montāžas pozīcija	Jebkurš
Rokas vadība	Spiedošs
Vadības gaiss	Vadāms
Vadības gaisa piegāde	iekšējais
Plūsmas virziens	nereversējams
Overlap	Positive overlap
Max. komutācijas frekvence	3 Hz
Komutācijas izslēgšanas laiks	50 ms
Komutācijas ieslēgšanas laiks	25 ms
Maks. pozitīvais testa impulss ar loģiku 0	2.200 μs
Maks. negatīvais testa impulss ar loģiku 1	3.700 μs
Darbošanās paņēmieni	Saspiestais gaiss saskaņā ar ISO8573-1:2010 [7:4:4]
Piezīme par darba un vadības vidi	Eļļotāja darbība iespējama (ja ir lietots, tad ir jālieto arī turpmāk)
Korozijas noturības klasifikācija CRC	1 - Zema korozijas ietekme
PWIS conformity	VDMA24364-B1/B2-L
Uzglabāšanas temperatūra	-40 ... 60 °C
Vidējā temperatūra	-5 ... 40 °C
Apkārtējās vides temperatūra	-5 ... 40 °C
Produkta svars	630 g

Pazīme	Lielums
Elektriskais savienojums	Caur F tinumu, ir jāpasūta atsevišķi
Montāžas tips	ar caurejošo urbumu
Vadības izplūdes pieslēgvietā 84	M5
Pneimatiskais savienojums, pieslēgvietā 1	G3/8
Pneimatiskais savienojums, pieslēgvietā 2	G3/8
Pneimatiskais savienojums, pieslēgvietā 3	G3/8
Pneimatiskais savienojums, pieslēgvietā 4	G3/8
Pneimatiskais savienojums, pieslēgvietā 5	G3/8
Materiālu piezīme	Atbilst RoHS
Blīvējumu materiāls	NBR
Korpusa materiāls	Alumīnija spiedienlējums