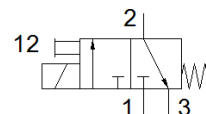
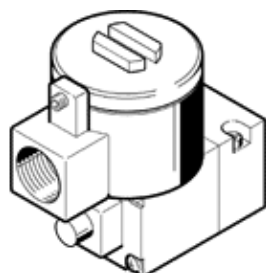


Vadības vārsts MGXDH-3/2-1.2-110AC-EX

Daļas numurs: 535616

FESTO

ar CNOMO pieslēgvietu izkārtojumu, saskaņā ar ISO 15218.
Šis tips ir derīgs vakuūmam.



Datu lapa

Pazīme	Lielums
Vārsta funkcija	3/2 noslēgts, viena elektromagnēta
Iedarbināšanas tips	elektrisks
Operating pressure MPa	-0,09 ... 0,8 MPa
Darbošanās spiediens	-0,9 ... 8 bar
Operating pressure	-13,05 ... 116 psi
Konstrukcijas struktūra	Slēgvārsts
Atstatišanas tips	mehāniskā atspere
CE simbols (skat atbilstības sertifikātu)	Saskaņā ar EU-Ex- aizsardzības vadlīniju (ATEX)
Eksploziju aizsardzības sertifikācija ārpus ES	EPL Db (CN) EPL Db (IEC-EX) EPL Gb (CN) EPL Gb (IEC-EX)
Sertifikācijas departaments	ATEX: CML 15 ATEX 1119X CCC-Ex: 2020322307001701 IEC: IECEx CML 17.0147X
ATEX kategorija Gāze	II 2G
ATEX kategorija Putekļi	II 2D
Eksploziju dzirksteļu aizsardzības tips Gāze	ATEX: Ex db IIC T4 Gb CCC-Ex: Ex d IIC T3/T6 Gb
Eksploziju dzirksteļu aizsardzības tips Putekļi	Ex tb IIIC T135 °C Db
Eksploziju droša apkārtējā temperatūra	ATEX: -65 °C ≤ Ta ≤ +40 °C CCC-Ex: -20 °C ≤ Ta ≤ +40 °C
Aizsardzības klase	IP66
Rokas vadība	aizturošs
Plūsmas virziens	nereversējams
Noslodzes cikls	100 %
Izolācijas klase	H
Tīnuma raksturlielumu dati	110 V AC: 50/60 Hz, ieslēgšanās jauda 7,7 VA, noturošā jauda 3,8 VA
Pieļaujamā frekvences svārstība	+/- 10 %
Darbošanās paņēmieni	Saspiestais gaiss saskaņā ar ISO8573-1:2010 [7:4:4]
Piezīme par darba un vadības vidi	Eļļotāja darbība iespējama (ja ir lietots, tad ir jālieto arī turpmāk)
Korozijas noturības klasifikācija CRC	2 - Mainīga korozijas ietekme
PWIS conformity	VDMA24364 zone III
Apkārtējās vides temperatūra	-20 ... 80 °C
Montāžas tips	CNOMO
Materiālu piezīme	Atbilst RoHS