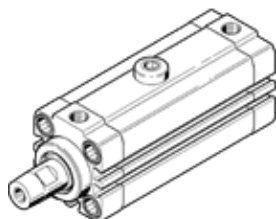


Lineārais/grozāmais spriegotājs CLR-63-50-G-P-A-K11-R8

Daļas numurs: 535510

FESTO

iespīlēšanas sistēma ar lineāro, standarta pieslēgvietu izkārtojums
saskaņā ar ISO 21287. Ar putekļu un metināšanas dzirksteļu aizsardzību.



Datu lapa

Pazīme	Lielums
Kopējais gājiens	73 mm
Virzuļa diametrs	63 mm
Virzuļa kāta vītne	M10
Spriegumu amplitūda	50 mm
Amortizēšana	P: Elastīgie amortizēšanas gredzeni/plāksnes abos galos
Montāžas pozīcija	Jebkurš
Konstrukcijas struktūra	Virzulis Virzuļa kāts Cilindra caurule
Pozīcijas detektēšana	Tuvuma devējiem
Griešanās virziens	Taisns
Varianti	dzirksteļu aizsardzība Putekļu aizsardzība
Darbošanās spiediens	2 ... 10 bar
Darbības režīms	divpusējās darbības
Darbošanās paņēmieni	Saspiestais gaiss saskaņā ar ISO8573-1:2010 [7:4:4]
Piezīme par darba un vadības vidi	Eļļotāja darbība iespējama (ja ir lietots, tad ir jālieto arī turpmāk)
Korozijas noturības klasifikācija CRC	2 - Mainīga korozijas ietekme
PWIS conformity	VDMA24364-B2-L
Apkārtējās vides temperatūra	-10 ... 80 °C
Effective clamping force at 0.2 MPa (2 bar, 29 psi)	441 N
Effective clamping force at 0.4 MPa (4 bar, 58 psi)	823 N
Effective clamping force at 0.6 MPa (6 bar, 87 psi)	1.386 N
Maks. pievilkšanas moments, spriegojošā pirksta skrūve	47 Nm
Theoretical clamping force at 0.6 MPa (6 bar, 87 psi)	1.682 N
Produkta svars	2.625 g
Montāžas tips	ar caurejošo urbumu ar iekšējo (sievīšķo) vītņi ar piederumiem Izvēles
Pneimatiskais savienojums	G1/8
Kāta skrāpja materiāls	PPS
Atloka skrūves materiāls	Tērauds galvanizēts
Vāka materiāls	Kaļamā alumīnija sakausējums pārklāts
Blīvējumu materiāls	NBR TPE-U(PU)
Korpusa materiāls	Kaļamā alumīnija sakausējums Gludi anodizēts
Virzuļa kāta materiāls	pārklāts Stiprs tērauda sakausējums, nerūsējošais
Cilindra čaulas materiāls	Kaļamā alumīnija sakausējums Gludi anodizēts