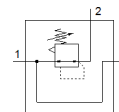
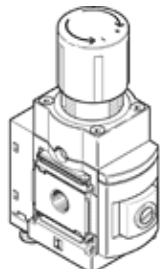


Precīzais spiediena regulators MS6N-LRPB-1/2-D7-VS-Z

Daļas numurs: 534993

FESTO

netieši darbināmi regulatori, darba spiediens līdz pat 12 bar, spiediena ieeja priekšpusē.



Datu lapa

| Pazīme | Lielums |
|---|--|
| Izmērs | 6 |
| Sērija | MS |
| Pievada aizslēgs | Pagriežams kloķis ar aizslēgu |
| Montāžas pozīcija | Jebkurš |
| Konstrukcijas struktūra | Vadāms precīzais diafragmas regulators |
| Kontrollera funkcija | Izejas spiediena konstante ar sekundāro izplūdi |
| Operating pressure MPa | 0,1 ... 1,4 MPa |
| Darbošanās spiediens | 1 ... 14 bar |
| Spiediena kontroles diapazons | 0,1 ... 12 bar |
| Max. spiediena histerēze | 0,02 bar |
| Plūsmas pakāpe, sekundārā ventilācija | ≥ 900 l/min |
| Standarta nominālā plūsmas pakāpe | ≥ 5.000 l/min |
| Darbošanās paņēmieni | Saspiestais gaiss saskaņā ar ISO8573-1:2010 [7:4:4] Inertās gāzes |
| Piezīme par darba un vadības vidi | Elļotāja izmantošana nav iespējama |
| Korozijas noturības klasifikācija CRC | 2 - Mainīga korozijas ietekme |
| PWIS conformity | VDMA24364-B2-L |
| Uzglabāšanas temperatūra | -10 ... 60 °C |
| Vidējā temperatūra | -10 ... 60 °C |
| Apkārtējās vides temperatūra | -10 ... 60 °C |
| Produkta svars | 1.000 g |
| Montāžas tips | Priekšējā paneļa instalācija Linijas instalācija ar piederumiem Izvēles |
| Pneimatiskais savienojums, pieslēgvietā 1 | 1/2 NPT |
| Pneimatiskais savienojums, pieslēgvietā 2 | 1/2 NPT |
| Pneimatiskais savienojums, pieslēgvietā 3 | G1/4 |
| Materiālu piezīme | Atbilst RoHS |
| Blīvējumu materiāls | NBR |
| Korpusa materiāls | Alumīnijs |