

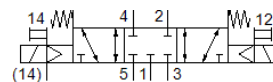
Elektromagnētiskais vārsts

VSVA-B-P53C-ZH-A2-1R2L

Daļas numurs: 534788

FESTO

ar centrālo spraudni, M8x1 apaļš izpildījums.



Datu lapa

Pazīme	Lielums
Vārsta funkcija	5/3 noslēgts
Iedarbināšanas tips	elektrisks
Platums	18 mm
Standarta nominālā plūsmas pakāpe	450 l/min
Operating pressure MPa	-0,09 ... 1 MPa
Darbošanās spiediens	-0,9 ... 10 bar
Konstrukcijas struktūra	Virzuļa slīdceļš
Atstatīšanas tips	mehāniskā atspere
Autorizācija	C-Tick c UL us - Recognized (OL)
CE simbols (skat atbilstības sertifikātu)	Saskaņā ar EU-EMV vadlīniju
UKCA marking (see declaration of conformity)	To UK instructions for EMC To UK RoHS instructions
Aizsardzības klase	IP65
Nominālais izmērs	5 mm
Izplūdes gaisa funkcija	droselējams
Blīvēšanas princips	mīksts
Montāžas pozīcija	Jebkurš
Atbilst standartam	ISO 15407-1 VDMA 24563
Rokas vadība	Spiedošs
Vadības gaiss	Vadāms
Vadības gaisa piegāde	ārējais
Plūsmas virziens	reversējams
Overlap	Positive overlap
Polaritātes aizsargāts	priekš visiem elektriskajiem savienojumiem
Papildus funkcijas	Noturēšanas strāvas samazināšana Drošības slēgvārsts
Signāla statusa attēlojums	LED
Pilot pressure MPa	0,3 ... 0,8 MPa
Vadības spiediens	3 ... 8 bar
Vārsta caurplūde	650 l/min
Caurplūde vārstam uz individuālās pamatnes	500 l/min
Caurplūde pneimatiski saistītam vārstam	450 l/min
Komutācijas izslēgšanas laiks	36 ms
Komutācijas ieslēgšanas laiks	15 ms
Darbības sprieguma diapazons DC	21,6 ... 26,4 V
Noslodzes cikls	100 %
Maks. pozitīvais testa impulss ar loģiku 0	500 μs
Maks. negatīvais testa impulss ar loģiku 1	500 μs
Tinuma raksturlielumu dati	24 V DC: zemas strāvas fāze 1 W, lielas strāvas fāze 2,4 W
Darbošanās paņēmieni	Saspiestais gaiss saskaņā ar ISO8573-1:2010 [7:4:4]
Piezīme par darba un vadības vidi	Eļļotāja darbība iespējama (ja ir lietots, tad ir jālieto arī turpmāk)

Pazīme	Lielums
Vibrāciju noturība	Transportēšanas iekārtas pārbaude pie ievainojumu 2 līmeņa saskaņā ar FN 942017-4 un NE 60068-2-6
Triecienu izturība	Triecienu tests ar smaguma līmeni SG2 saskaņā ar FN 942017-5 un EN 60068-2-27
Korozijas noturības klasifikācija CRC	2 - Mainīga korozijas ietekme
PWIS conformity	VDMA24364-B1/B2-L
Vidējā temperatūra	-5 ... 50 °C
Relatīvais gaisa mitrums	0 - 90 %
Aizsardzība pret tiešo un netiešo pieskaršanos	Protective extra-low voltage with safe disconnection (PELV)
Apkārtējās vides temperatūra	-5 ... 50 °C
Max. pievilkšanas moments, vārsta stiprinājums	0,9 ... 1,1 Nm
Produkta svars	140 g
Elektriskais savienojums	4-kontaktu M8x1 Centrālais spraudnis apaļa izpildījuma
Montāžas tips	uz savienošanas plāksnes
Materiālu piezīme	Atbilst RoHS