

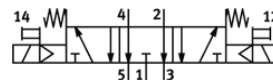
# Elektromagnētiskais vārsts

## VSVA-B-P53E-H-A2-1R2L

Daļas numurs: 534779

FESTO

ar centrālo spraudni, M8x1 apaļš izpildījums.



## Datu lapa

| Pazīme                                       | Lielums   |
|--|---|
| Vārsta funkcija                              | 5/3 atbrīvots   |
| Iedarbināšanas tips                          | elektrisks  |
| Platums                                      | 18 mm   |
| Standarta nominālā plūsmas pakāpe            | 450 l/min   |
| Operating pressure MPa                       | 0,3 ... 0,8 MPa   |
| Darbošanās spiediens                         | 3 ... 8 bar   |
| Konstrukcijas struktūra                      | Virzuļa slīdceļš  |
| Atstatīšanas tips                            | mehāniskā atspere   |
| Autorizācija                                 | C-Tick<br>c UL us - Recognized (OL)   |
| CE simbols (skat atbilstības sertifikātu)    | Saskaņā ar EU-EMV vadlīniju   |
| UKCA marking (see declaration of conformity) | To UK instructions for EMC<br>To UK RoHS instructions   |
| Aizsardzības klase                           | IP65  |
| Nominālais izmērs                            | 5 mm  |
| Izplūdes gaisa funkcija                      | droselējams   |
| Blīvēšanas princips                          | mīksts  |
| Montāžas pozīcija                            | Jebkurš   |
| Atbilst standartam                           | ISO 15407-1<br>VDMA 24563   |
| Rokas vadība                                 | Spiedošs  |
| Vadības gaiss                                | Vadāms  |
| Vadības gaisa piegāde                        | iekšējais   |
| Plūsmas virziens                             | nereversējams   |
| Overlap                                      | Positive overlap  |
| Polaritātes aizsargāts                       | priekš visiem elektriskajiem savienojumiem  |
| Papildus funkcijas                           | Noturēšanas strāvas samazināšana<br>Drošības slēgvārsts   |
| Signāla statusa attēlojums                   | LED   |
| Vārsta caurplūde                             | 650 l/min   |
| Caurplūde vārstam uz individuālās pamatnes   | 500 l/min   |
| Caurplūde pneimatiski saistītām vārstam      | 450 l/min   |
| Komutācijas izslēgšanas laiks                | 36 ms   |
| Komutācijas ieslēgšanas laiks                | 15 ms   |
| Darbības sprieguma diapazons DC              | 21,6 ... 26,4 V   |
| Noslodzes cikls                              | 100 %   |
| Maks. pozitīvais testa impulss ar loģiku 0   | 500 μs  |
| Maks. negatīvais testa impulss ar loģiku 1   | 500 μs  |
| Tinuma raksturlielumu dati                   | 24 V DC: zemas strāvas fāze 1 W, lielas strāvas fāze 2,4 W  |
| Darbošanās paņēmieni                         | Saspiešamais gaiss saskaņā ar ISO8573-1:2010 [7:4:4]  |
| Piezīme par darbu un vadības vidi            | Eļļotāja darbība iespējama (ja ir lietots, tad ir jālieto arī turpmāk)                            |
| Vibrāciju noturība                           | Transportēšanas iekārtas pārbaude pie ievainojumu 2 līmeņa saskaņā ar FN 942017-4 un NE 60068-2-6 |

| Pazīme   | Lielums   |
|--|---|
| Triecienu izturība                             | Triecienu tests ar smaguma līmeni SG2 saskaņā ar FN 942017-5 un EN 60068-2-27 |
| Korozijas noturības klasifikācija CRC          | 2 - Mainīga korozijas ietekme   |
| PWIS conformity                                | VDMA24364-B1/B2-L   |
| Vidējā temperatūra                             | -5 ... 50 °C  |
| Relatīvais gaisa mitrums                       | 0 - 90 %  |
| Aizsardzība pret tiešo un netiešo pieskaršanos | Protective extra-low voltage with safe disconnection (PELV)                   |
| Apkārtējās vides temperatūra                   | -5 ... 50 °C  |
| Max. pievilšanas moments, vārsta stiprinājums  | 0,9 ... 1,1 Nm  |
| Produkta svars                                 | 140 g   |
| Elektriskais savienojums                       | 4-kontaktu<br>M8x1<br>Centrālais spraudnis<br>apaļa izpildījuma               |
| Montāžas tips                                  | uz savienošanas plāksnes  |
| Materiālu piezīme                              | Atbilst RoHS  |