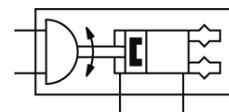
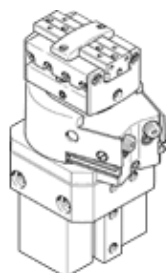


# Grozāmais/satvērēja elements HGDS-PP-20-P-A

Daļas numurs: 534282

FESTO

Ar elastīgo amortizāciju.



## Datu lapa

Pazīme	Lielums
Max. spēks uz satvērēja žokli Fz statiskais	60 N
Darbības režīms	divpusējās darbības
Kopējais spēks pie 6 bar, aizvēršana	130 N
Kopējais spēks pie 6 bar, atvēršana	170 N
Pagrieziena piedziņas smalkā regulēšana	-6 deg
Max. leņķa satvērēja žokļu brīvgājiens ax,ay	0 deg
Max. satvērēja žokļu brīvgājiens Sz	0 mm
Min. aizvēršanās laiks pie 6 bāriem	100 ms
Min. atvēršanās laiks pie 6 bāriem	70 ms
Max. griezes moments uz satvērēju Mz statiskais	8 Nm
Max. griezes moments uz satvērēju Mx statiskais	8 Nm
Note on operating and pilot medium	Lubricated operation possible (subsequently required for further operation)
Gājiens uz katru satvērēja žokli	7 mm
Max. svārstību frekvence pie 6 bāriem	2 Hz
Griezes moments pie 6 bāriem	2,5 Nm
Produkta svars	1.120 g
Darbošanās spiediens	3 ... 8 bar
Pagrieziena leņķis	210 deg
Rotācijas leņķa regulēšanas diapazons	0 ... 210 deg
Satvērēja pirkstu skaits	2
Apkārtējās vides temperatūra	5 ... 60 °C
Max. griezes moments uz satvērēju My statiskais	8 Nm
Satvēršanas spēks uz katru satvērēja žokli pie 6 bar, aizverošais	65 N
Satvēršanas spēks uz katru satvērēja žokli pie 6 bar, atverošais	85 N
Satvērēja funkcija	Paralēls
Korozijas noturības klasifikācija CRC	2
Piedziņas vārpstas materiālu informācija	Tērauds
Montāžas pozīcija	Jebkurš
Pozīcijas detektēšana, pagrieziena piedziņa	ar tuvuma devēju
Pozīcijas detektēšana, satvērējs	ar tuvuma devēju
Pārsega materiālu informācija	Alumīnijs
Materiālu informācija, korpuss	Kaļamā alumīnija sakausējums
Materiālu piezīme	Satur LABS substances
Montāžas tips	Iekšējā vītne un centrējošā uzdeva
Satvērēja žokļu materiālu informācija	Kaļamā alumīnija sakausējums
Blīvējumu materiālu informācija	NBR
Pagrieziena piedziņas amortizācija	P: Elastīgie amortizēšanas gredzeni/plāksnes abos galos
Pārsega materiālu informācija	POM
Izmērs	20
Montāžas tips	Ar caurejošu urbumu un centrējošo uzdevu
Darbošanās paņēmieni	Saspiestais gaiss saskaņā ar ISO8573-1:2010 [7:4:4]
Montāžas tips	Ar bezdelīgastes slotu Izvēles
Konstrukcijas struktūra	Grozāmā piedziņa
Pneimatiskais savienojums	M5
Konstrukcijas struktūra	Ar paralēlo satvērēju un satvērēja piedziņu