

# Smalkais filtrs LFMB-3/8-D-MIDI-DA

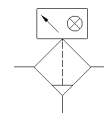
Daļas numurs: 532821

Classic - nicht für Neukonstruktionen verwenden

FESTO

1 µm filtra ieliktnis, ar metāla kausa aizsargu, ar diferenciālo spiediena indikatoru, manuāla kondensāta novadīšana.

Modernākas alternatīvas var atrast ievadot meklēšanas logā tipa koda pirmos četrus simbolus.



## Datu lapa

| Pazīme  | Lielums  |
|---|--|
| Sērija  | D  |
| Izmērs  | Midi   |
| Konstrukcijas struktūra                                   | Šķiedru filtrs   |
| Filtrācijas pakāpe  | 1 µm   |
| Kondensāta novadīšana                                     | manuāla rotācija   |
| Darbošanās spiediens                                      | 1 ... 16 bar   |
| Darbošanās paņēmieni                                      | Saspiestais gaiss saskaņā ar ISO8573-1:2010 [6:8:4]<br>Inertās gāzes |
| Gaisa tīrības klase izejā                                 | Saspiests gaiss saskaņā ar ISO 8573-1:2010 [5:7:3]<br>Inertās gāzes  |
| Max. standarta plūsmas pakāpe pie gaisa kvalitātes klases | 1.420 l/min  |
| Min. plūsmas pakāpe pie gaisa kvalitātes klases           | 500 l/min  |
| Filtra efektivitāte                                       | 99,99 %  |
| Max. kondensāta vērtība                                   | 43 cm <sup>3</sup>   |
| Kausa aizsargs  | Metāla kausa aizsargs  |
| Korozijas noturības klasifikācija CRC                     | 2 - Mainīga korozijas ietekme  |
| PWIS conformity   | VDMA24364-B1/B2-L  |
| Vidējā temperatūra  | 1,5 ... 60 °C  |
| Apkārtējās vides temperatūra                              | -10 ... 60 °C  |
| Uzglabāšanas temperatūra                                  | -10 ... 60 °C  |
| Atlikušās eļļas sastāvs                                   | 0,5 mg/m <sup>3</sup>  |
| Diferencētā spiediena displejs                            | Vizuālais indikators   |
| Montāžas tips   | Līnijas instalācija<br>ar piederumiem<br>Izvēles                     |
| Montāžas pozīcija   | vertikāle +/- 5°   |
| Pneimatiskais savienojums, pieslēgvietā 1                 | G3/8   |
| Pneimatiskais savienojums, pieslēgvietā 2                 | G3/8   |
| Korpusa materiāls   | Cinka spiedienlējums   |
| Filtra materiāls  | Bora silikāta šķiedra  |
| Kolbas materiāls  | PC   |
| Materiālu piezīme   | Atbilst RoHS   |
| Produkta svars  | 834 g  |