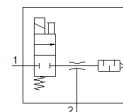
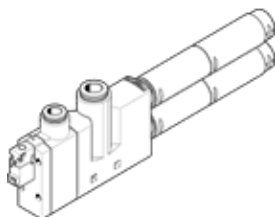


# Vakuuma ģenerators VN-20-H-T6-PQ4-VQ5-RO2-M

Daļas numurs: 532656

FESTO

Ar iebūvētu elektromagnētisko vārstu. Standarta, liels vakuums, platums 24 mm, T-formas ar spraudņa savienotāju un atvērtu klusinātāju.



## Datu lapa

Pazīme	Lielums
Nominālais izmērs, Lavala sprausla	2 mm
Tiklojuma izmērs	24 mm
Izpildījums. Klusinātājs	atvērts
Montāžas pozīcija	Jebkurš
Ežektora raksturlīkne	Standarta Augsts vakuums
Rokas vadība	Spiedošs
Iebūvētā funkcija	Elektriskais slēgvārsts Atvērts klusinātājs
Konstrukcijas struktūra	T-formas
Vārsta funkcija	2/2
Darbības spiediens pie max sūkšanas pakāpes	2 bar
Darbošanās spiediens	2 ... 8 bar
Darbības spiediens priekš max. vakuuma	3,5 bar
Max. vakuums	92 %
Nominālais darbības spiediens	6 bar
Max sūkšanas pakāpe ar ietekmi uz atmosfēru	98 l/min
Gaisa piegādes laiks pie nominālā darba spiediena	0,24 s
Darbības sprieguma diapazons DC	21,6 ... 26,4 V
Elektriskās jaudas patēriņš	1,2 W
Noslodzes cikls	100 %
Darbošanās paņēmieni	Saspieštais gaiss saskaņā ar ISO8573-1:2010 [7:4:4]
Piezīme par darba un vadības vidi	Elļotāja izmantošana nav iespējama
Korozijas noturības klasifikācija CRC	1 - Zema korozijas ietekme
PWIS conformity	VDMA24364 zone III
Vidējā temperatūra	0 ... 50 °C
Trokšņa līmenis pie nominālā darba spiediena	63 dB(A)
Aizsardzības klase	IP40
Apkārtējās vides temperatūra	0 ... 50 °C
Produkta svars	215 g
Elektriskais savienojums	Spraudnis
Montāžas tips	ar caurejošo urbumu ar piederumiem
Pneimatiskais savienojums, pieslēgvietā 1	QS-10
Pneimatiskais savienojums, pieslēgvietā 3	Atvērts klusinātājs
Vakuuma savienojums	QS-12
Savienojošās vītnes materiāls	Kaļamā alumīnija sakausējums, anodizēts
Materiālu piezīme	Atbilst RoHS
Blīvējumu materiāls	NBR
Uztvērēja sprauslas materiāls	POM
Korpusa materiāls	PA-pastiprināts POM-pastiprināts
Klusinātāja materiāls	Kaļamā alumīnija sakausējums

Pazīme	Lielums
	POM PU putas
Skrūvju materiāls	Tērauds
Raidošās sprauslas materiāls	Kaļamā alumīnija sakausējums
Stiprinājuma materiāls	Misiņš Niķeļa pārklājums