

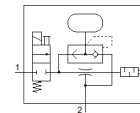
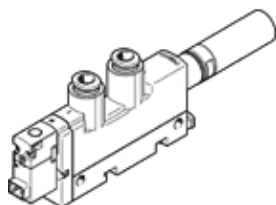
Vakuuma ģenerators VN-10-L-T3-PQ2-VQ2-R01-B

Daļas numurs: 532641

★ Pamatproduktu klāsts

Ar ežektora impulsu un iebūvētu elektromagnētisko vārstu. Standarta, augsta sūkšanas pakāpe, platums 14 mm, T-formas ar spraudņa savienotāju un atvērtu klusinātāju.

FESTO



Datu lapa

Pazīme	Lielums
Nominālais izmērs, Lavala sprausla	0,95 mm
Tīklojuma izmērs	14 mm
Izpildījums. Klusinātājs	atvērts
Montāžas pozīcija	Jebkurš
Ežektora raksturliktne	Standarta Augsta sūkšanas pakāpe
Rokas vadība	Spiedošs
Iebūvētā funkcija	Ežektora impulsu vārsts, pneimatisk Elektriskais slēgvārsts Atvērts klusinātājs
Konstrukcijas struktūra	T-formas
Vārsta funkcija	2/2
Darbības spiediens pie max sūkšanas pakāpes	5 bar
Darbošanās spiediens	2 ... 8 bar
Nominālais darbības spiediens	6 bar
Max sūkšanas pakāpe ar ietekmi uz atmosfēru	40,5 l/min
Gaisa piegādes laiks pie nominālā darba spiediena	0,67 s
Darbības sprieguma diapazons DC	21,6 ... 26,4 V
Elektriskās jaudas patēriņš	1,2 W
Noslodzes cikls	100 %
Darbošanās paņēmieni	Saspiestais gaiss saskaņā ar ISO8573-1:2010 [7:4:4]
Piezīme par darba un vadības vidi	Eļļotāja izmantošana nav iespējama
Korozijas noturības klasifikācija CRC	1 - Zema korozijas ietekme
PWIS conformity	VDMA24364-B1/B2-L
Vidējā temperatūra	0 ... 50 °C
Trokšņa līmenis pie nominālā darba spiediena	72 dB(A)
Aizsardzības klase	IP40
Apkārtējās vides temperatūra	0 ... 50 °C
Produkta svars	63 g
Elektriskais savienojums	Spraudnis
Montāžas tips	ar caurejošo urbumu ar augšējo sliedi ar piederumiem
Pneimatiskais savienojums, pieslēgvietā 1	QS-6
Pneimatiskais savienojums, pieslēgvietā 3	Atvērts klusinātājs
Vakuuma savienojums	QS-6
Savienojošās vītnes materiāls	Kaļamā alumīnija sakausējums, anodizēts
Materiālu piezīme	Atbilst RoHS
Blīvējumu materiāls	NBR
Uztvērēja sprauslas materiāls	POM
Korpusa materiāls	PA-pastiprināts POM-pastiprināts
Klusinātāja materiāls	PE

Pazīme	Lielums
Skrūvju materiāls	Tērauds
Raidošās sprauslas materiāls	Kaļamā alumīnija sakausējums
Stiprinājuma materiāls	Misiņš Niķela pārklājums