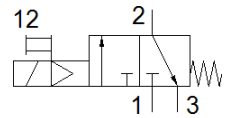
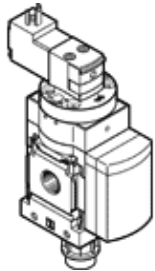


Palaišanas vārsts MS4N-EE-1/4-V230

Daļas numurs: 532087

FESTO

Elektrisks, plūsmas virziens: no kreisās uz labo pusi.



Datu lapa

Pazīme	Lielums
Konstrukcijas struktūra	Virzuļa slīdceļš
Iedarbināšanas tips	elektrisks
Izplūdes gaisa funkcija	nav droselējams
Rokas vadība	aizturošs Spiedošs
Atstatīšanas tips	mehāniskā atspere
Vadības gaiss	Vadāms
Vārsta funkcija	3/2 noslēgts, viena elektromagnēta
Darbošanās spiediens	4 ... 14 bar
C-vērtība	9,5 l/sbar
b- vērtība	0,44
Standarta nominālā plūsmas pakāpe	2.000 l/min
Noslodzes cikls	100 %
Tīnuma raksturlielumu dati	230 V AC: 50/60 Hz, ieslēgšanās jauda 3 VA, noturošā jauda 2,4 VA
Darbošanās paņēmieni	Saspiestais gaiss saskaņā ar ISO8573-1:2010 [7:4:4] Inertās gāzes
Piezīme par darba un vadības vidi	Eļļotāja darbība iespējama (ja ir lietots, tad ir jālieto arī turpmāk)
Korozijas noturības klasifikācija CRC	2 - Mainīga korozijas ietekme
Materiālu piezīme	Atbilst RoHS
PWIS conformity	VDMA24364-B2-L
Vidējā temperatūra	-10 ... 60 °C
Aizsardzības klase	IP65
Apkārtējās vides temperatūra	-10 ... 60 °C
Pārtikas drošs	Skatiet Papildus materiālu informāciju
Montāžas tips	Līnijas instalācija ar piederumiem Izvēles
Montāžas pozīcija	Jebkurš
Plūsmas virziens	nereversējams
Produkta svars	273 g
Pneimatiskais savienojums, pieslēgvietā 1	1/4 NPT
Pneimatiskais savienojums, pieslēgvietā 2	1/4 NPT
Pneimatiskais savienojums, pieslēgvietā 3	G1/4
Vadības gaisa piegāde	iekšējais
Elektriskais savienojums	Spraudņa izkārtojuma tips C saskaņā ar EN 175301-803 Spraudnis Pēc DIN EN 175301-803 kubisks izpildījums
Blīvējumu materiāls	NBR
Korpusa materiāls	Alumīnija spiedienlējums