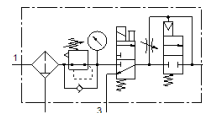
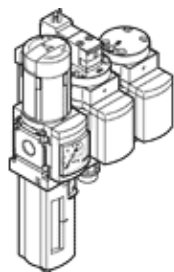


# Gaisa sagatavošanas bloku kombinācija MSB4-1/4:J1D1A1-WP

Daļas numurs: 531101

FESTO

Sastāv no filtra-regulatora, elektrisko slēgvārstu, pneimatiskā soft-start vārsta un sienas stiprinājuma plāksnes. 12 bāru maksimālais izejas spiediens, 40 μm filtrs, ar spiediena manometru, nobloķējama regulatora galva, plastmasas kauss ar plastmasas kausa aizsargu, manuāla kondensāta novadīšana, plūsmas virziens no kreisās uz labo pusi.



## Datu lapa

| Pazīme                                    | Lielums   |
|---|---|
| Izmērs                                    | 4   |
| Sērija                                    | MS  |
| Pievada aizslēgs                          | Pagriežams kloķis ar aizslēgu ar piederumiem, noslēdzams  |
| Montāžas pozīcija                         | vertikāle +/- 5°  |
| Filtrācijas pakāpe                        | 40 μm   |
| Kondensāta novadīšana                     | manuāla rotācija  |
| Konstrukcijas struktūra                   | Palaišanas vārsts<br>Slēgvārsts<br>Filtrs regulators ar spiediena manometru                                       |
| Kontrollera funkcija                      | Izejas spiediena konstante<br>ar sākuma spiediena kompensāciju<br>ar sekundāro izplūdi<br>ar atgriezenisko plūsmu |
| Kausa aizsargs                            | Plastmasas aizsargs   |
| Spiediena manometrs                       | ar spiediena manometru  |
| Darbošanās spiediens                      | 4,5 ... 14 bar  |
| Spiediena kontroles diapazons             | 4 ... 12 bar  |
| Standarta nominālā plūsmas pakāpe         | 750 l/min   |
| Tinuma raksturlielumu dati                | 24 V DC: 1,5 W  |
| Darbošanās paņēmieni                      | Saspiests gaiss saskaņā ar ISO 8573-1:2010 [-:4:-]<br>Inertās gāzes   |
| Piezīme par darba un vadības vidi         | Elļotāja darbība iespējama (ja ir lietots, tad ir jālieto arī turpmāk)  |
| Korozijas noturības klasifikācija CRC     | 2 - Mainīga korozijas ietekme   |
| PWIS conformity                           | VDMA24364-B1/B2-L   |
| Uzglabāšanas temperatūra                  | -10 ... 60 °C   |
| Pārtikas drošs                            | Skatiet Papildus materiālu informāciju  |
| Gaisa tīrības klase izejā                 | Saspiestais gaiss saskaņā ar ISO8573-1:2010 [7:4:4]   |
| Vidējā temperatūra                        | -10 ... 60 °C   |
| Apkārtējās vides temperatūra              | -10 ... 60 °C   |
| Produkta svars                            | 1.600 g   |
| Montāžas tips                             | ar piederumiem  |
| Pneimatiskais savienojums, pieslēgvietā 1 | G1/4  |
| Pneimatiskais savienojums, pieslēgvietā 2 | G1/4  |
| Pneimatiskais savienojums, pieslēgvietā 3 | G1/4  |
| Korpusa materiāls                         | Alumīnija spiedienlējums  |
| Kolbas materiāls                          | PC  |